



ניסוי תיחוח מול קילטור ברפת החלב

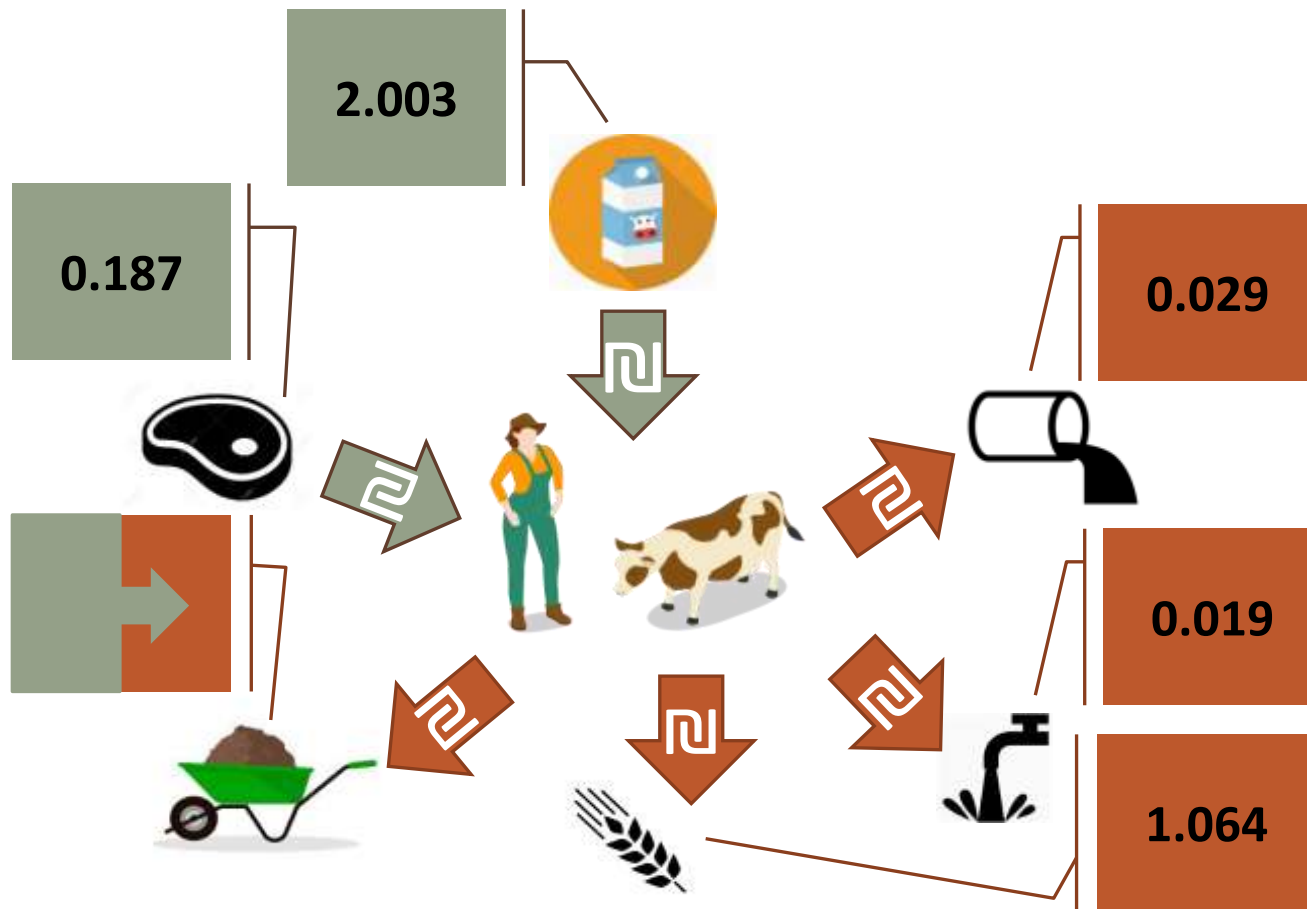
אבירם ג'ונסון*, איל פרנק, הראל גרינבלט
ויואב שעני

שירות ההדרכה והמקצוע

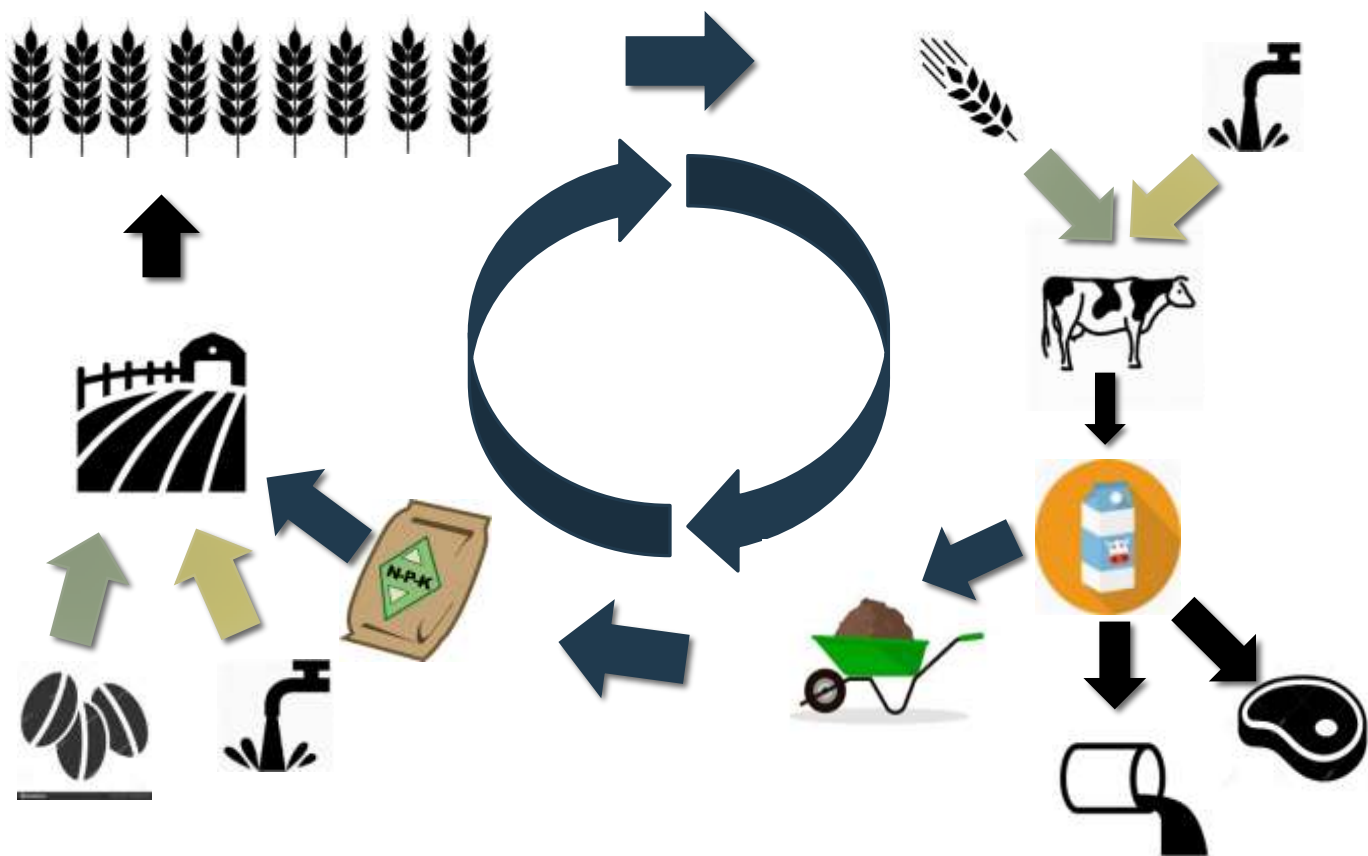
משרד החקלאות

הוצאה \ הכנסה של לליטר חלב

עפ"י סיכומים כלכליים של מדריכי שה"מ לשנת 2018



"ריח הזבל ניחוח חציר"



הניסוי



רפת מעלה גלבוע



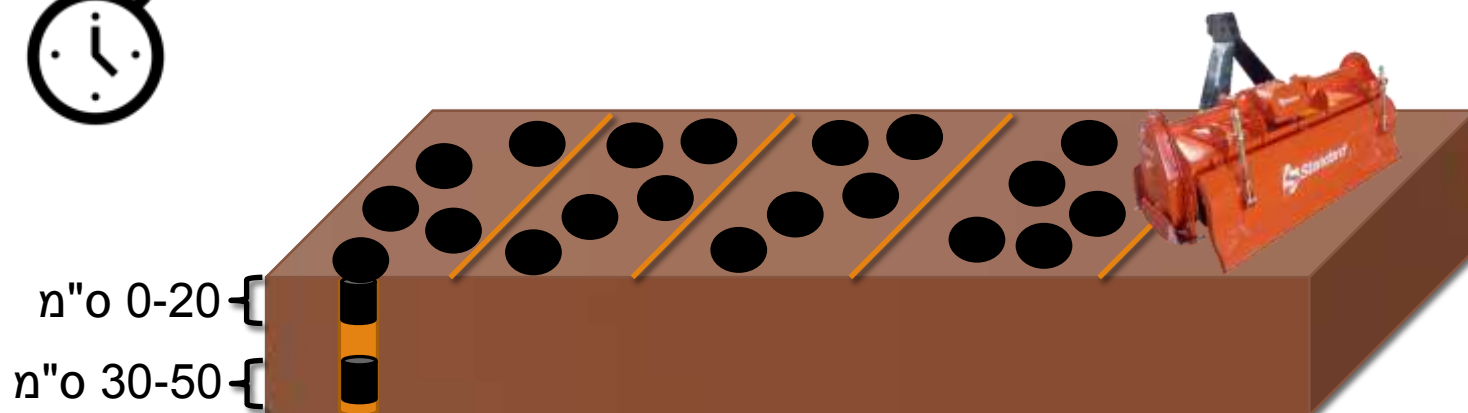
- סככות לכיש (עם מדרך)

רפת נופים - גזית

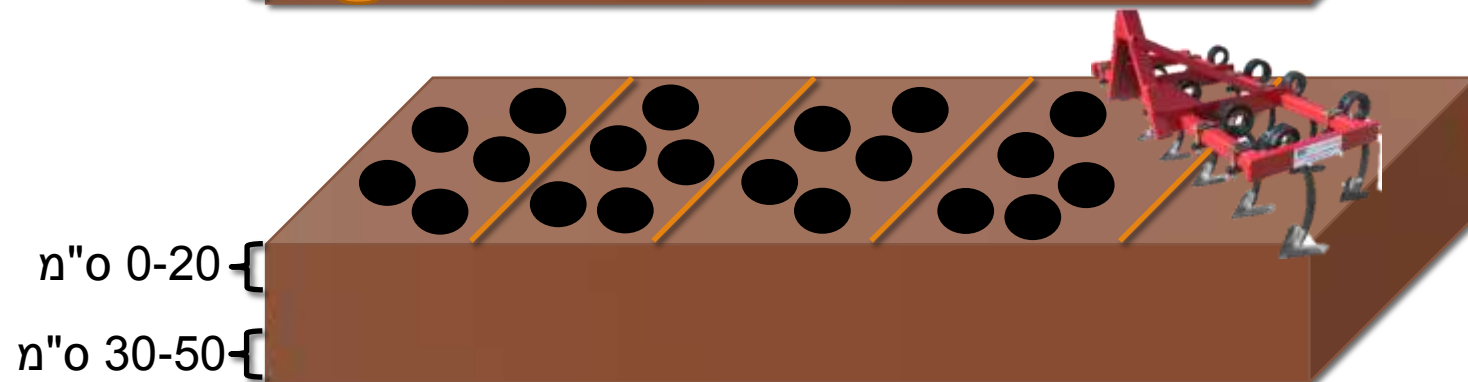


- סככה מרחבית

דיגום



x2



בדיקות



- רעש
- חדירות
- למרבץ



- סת"ס
- תנובת
- חלב
- ורכיביו



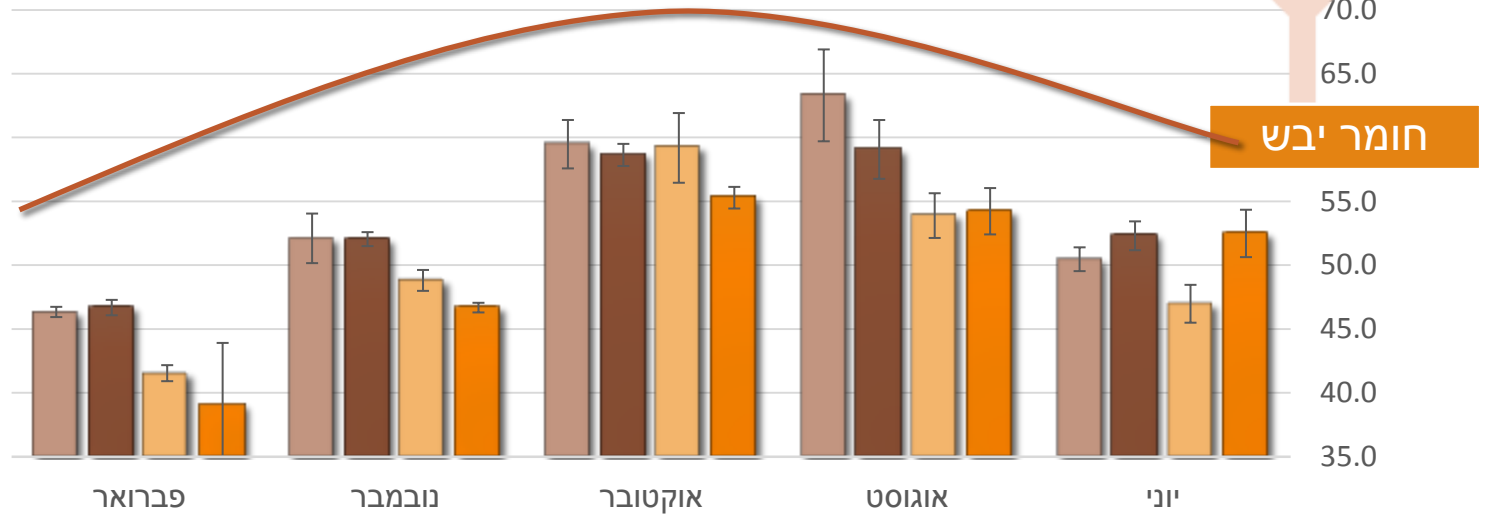
- חומר
- יבש
- חומר
- אורגני
- אפר
- N, P, K
- יחס C:N





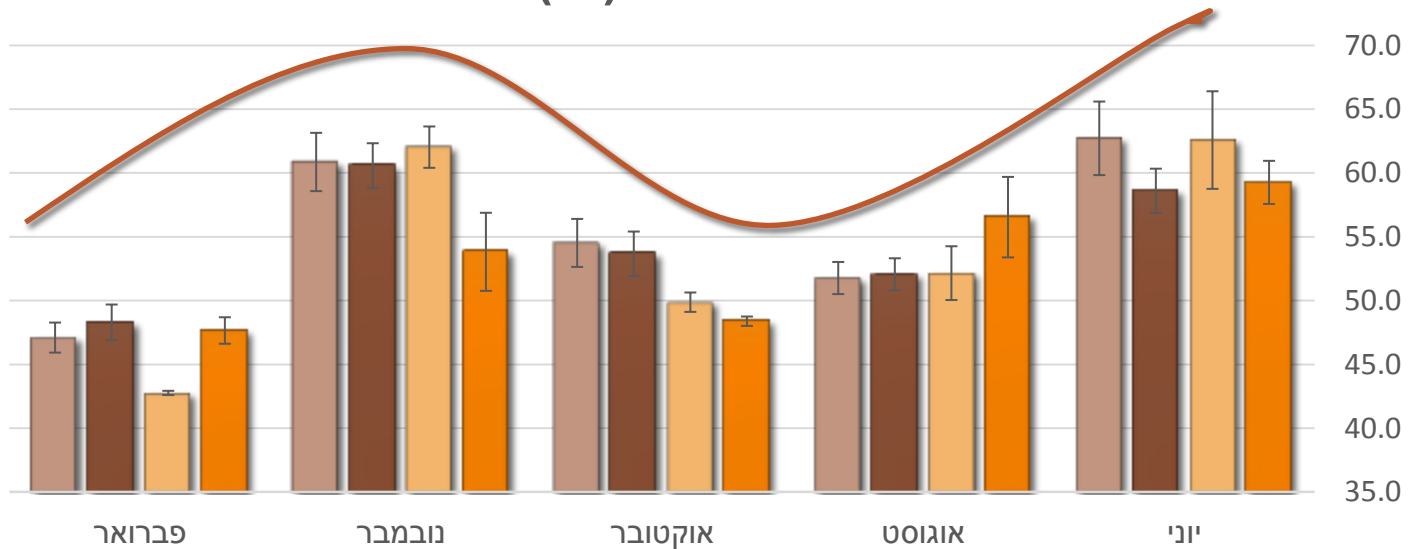
חומר יבש (%) ברפת מעלה גלבוע

- תיחוח 30-50 ס"מ
- תיחוח 0-20 ס"מ
- קילטור 30-50 ס"מ
- קילטור 0-20 ס"מ



חומר יבש (%) ברפת נופים

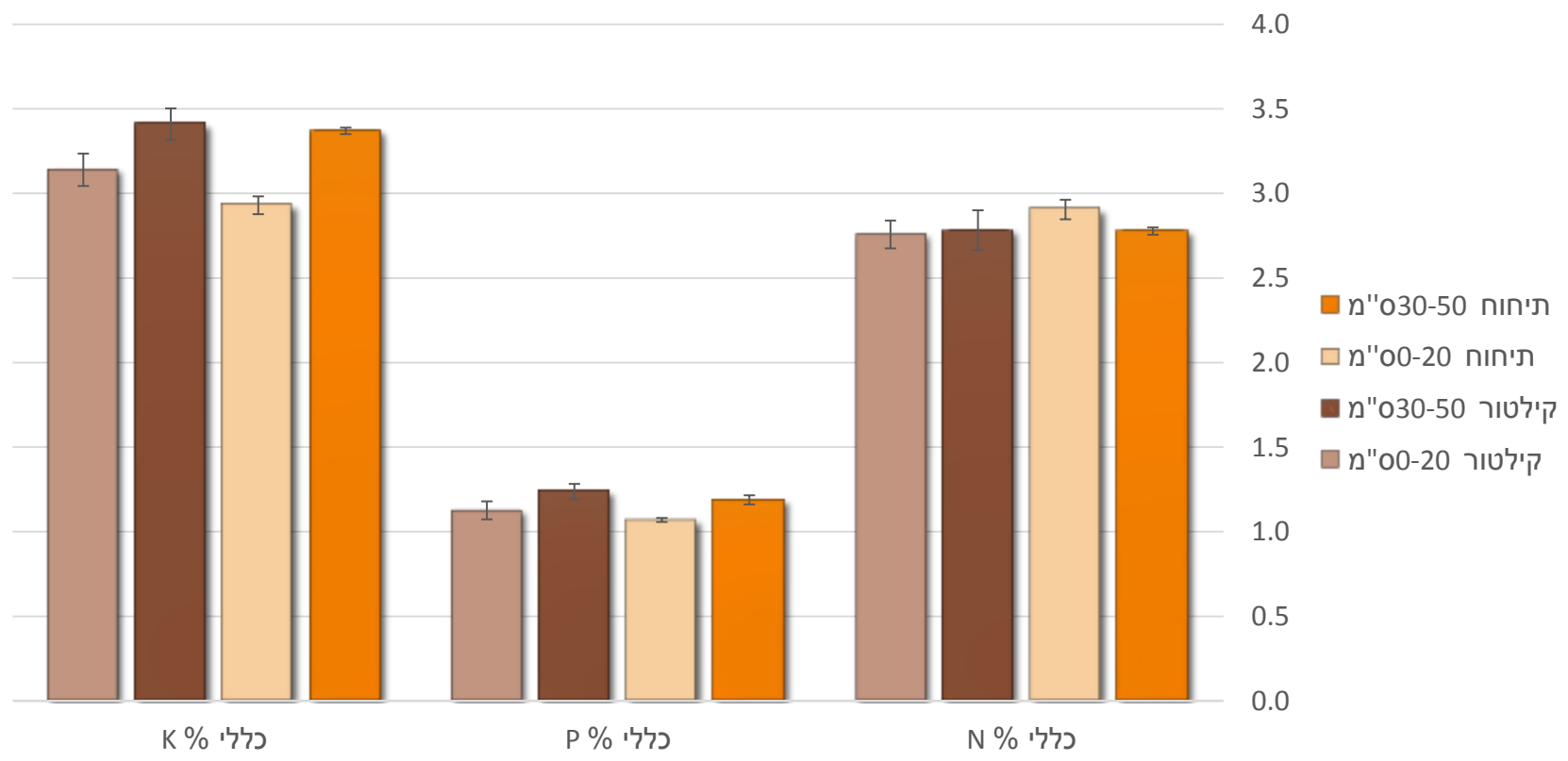
- תיחוח 30-50 ס"מ
- תיחוח 0-20 ס"מ
- קילטור 30-50 ס"מ
- קילטור 0-20 ס"מ





הזנה לצמח N, P, K

נתוני N, P, K רפת נופים (%)



30:1



יחס C:N רפת נופים

C
פחמן

משמש לאנרגיה ובניית התא
מהווה 50% מהמסה
המיקרוביאלית

יחס C:N מעלה גלבוע

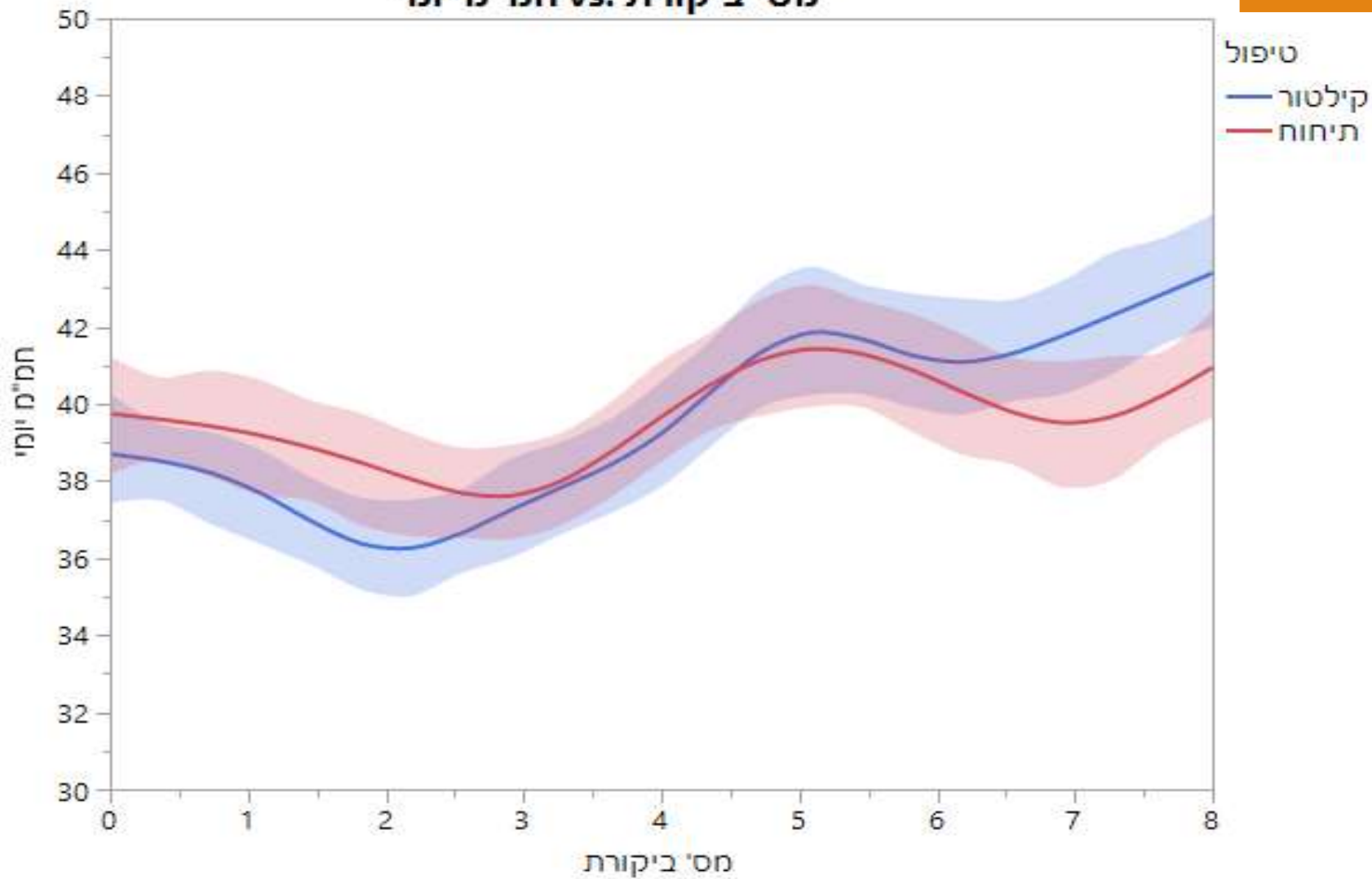
N
חנקן

משמש לבניית חלבונים-
חומצות גרעין, חומצות אמינו
ואנזימים





מס' ביקורת vs. חמ"מ יומי



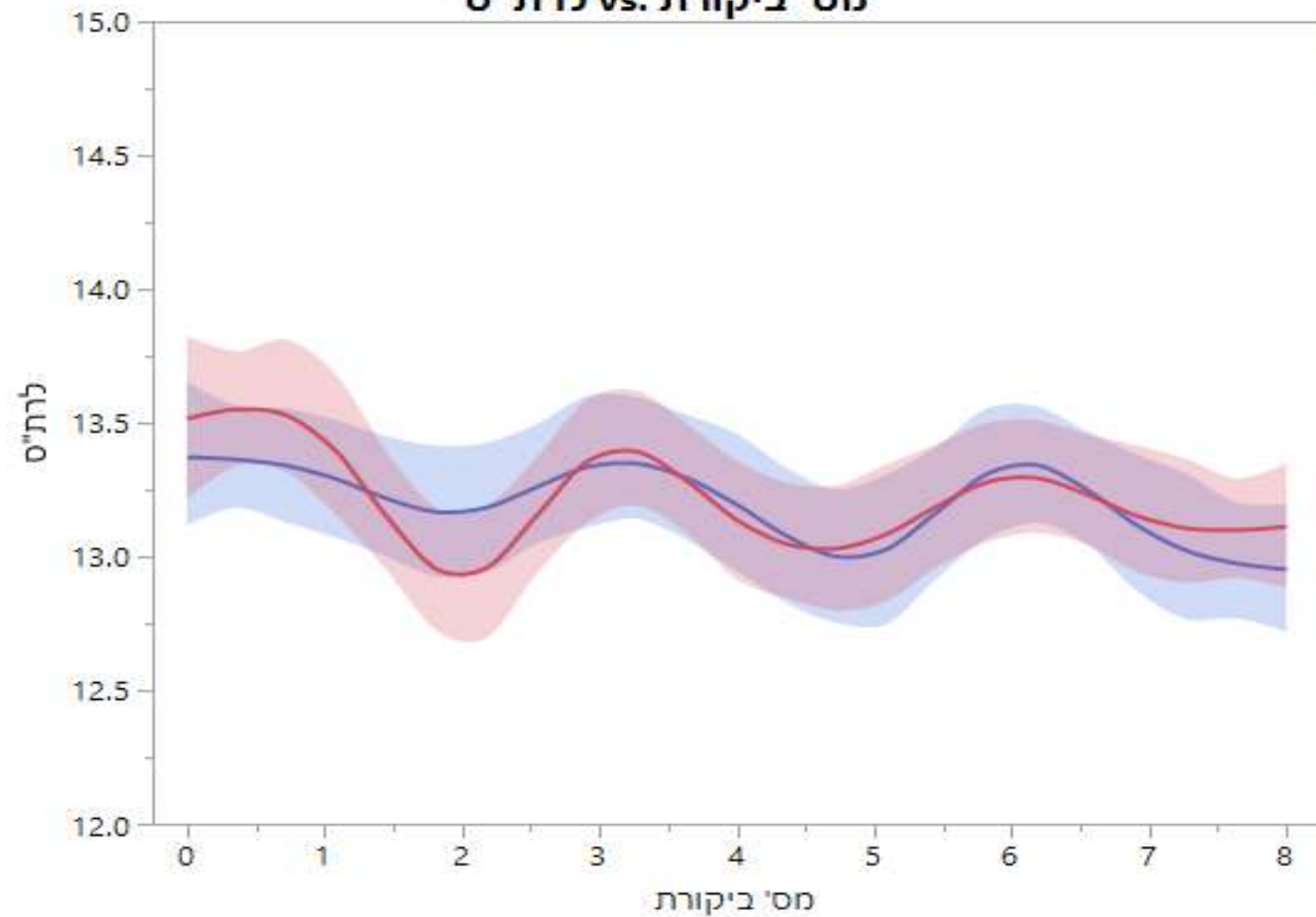


סת"ס

מס' ביקורת vs. לרת"ס

טיפול

- קילטור
- תיחוח

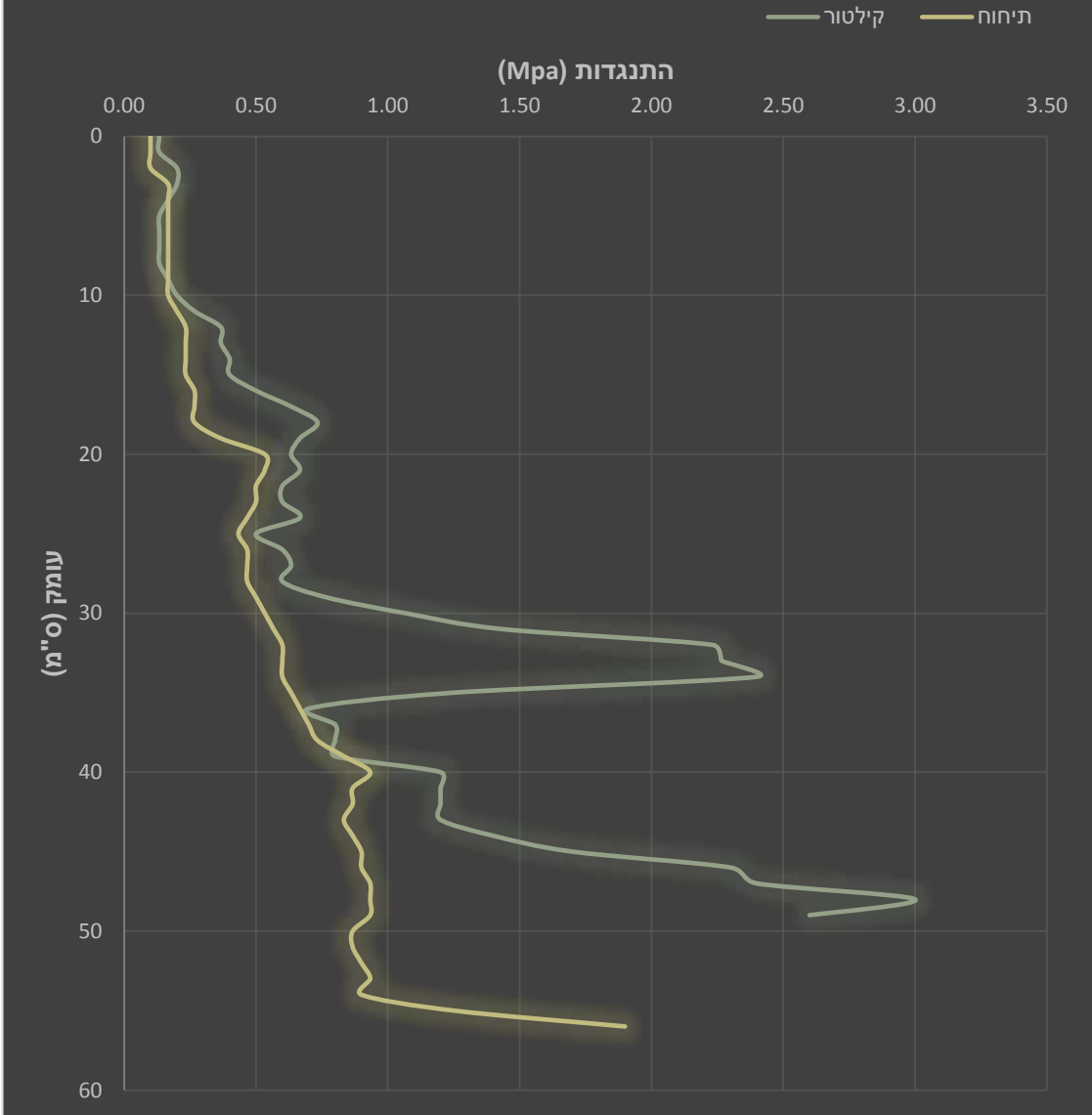




חדירות המרביץ באזור A3



חדירות



סיכום

- לא נמצאו הבדלים משמעותיים בין קלטור לתיחוח
בבדיקות בממשק זהה
- יש הבדל ניכר בעין באיכות פירור המרבץ
- בהמשך יבדקו ממשקים שונים לטיפול במרבץ
- יש מקום להעמיק את הידע בניהול הזבל והפחתת
פליטות וזיהומים

תודות

- לרפת מעלה גלבוע ורפת נופים גזית
- לכנען טרקטורים
- למועצת החלב וקרן מחקרי שה"מ על המימון
- ולכם על ההקשבה

לשאלות נוספות:

aviramj@shaham.moag.gov.il

אבירם ג'ונסון