



יעדי מחקר ופיתוח

בענף הבקר

2016





נושאים מועדפים לשנת 2016

- * שיפור רווחת המקנה והתמודדותו עם מצבי עקה.
- * שמירה על איכות הסביבה בדגש על הטיפול בשפכים וזבל, ועל הזנה מותאמת להקטנת הזהום במלחים ובגזי חממה.
- * ייעול ההזנה ושיפור הפוריות באמצעים תזונתיים וממשקיים.
- * פיתוח כלים להתמודדות בפני מחלות זיהומיות בעדיפות לאלו המועברות ע"י פרוקי רגליים.



ממשק

- * התאמת תנאי האחזקה, מבני שיכון ומתקני המקנה לתנאי האקלים בישראל, ולשיפור רווחת הפרה וביצועיה.
- * קידום רווחת בע"ח במשק החלב והשפעתה על מדדי הבריאות והיצור.
- * פיתוח פתרונות קצה לטיפול בשפכי רפתות ולהגברת השימוש בזבל טרי וקומפוסט כמחליפי דשנים בחקלאות.
- * פיתוח אמצעים להקלת חום והגברת היצור בקיץ והתאמתם לתנאי ישראל. ובחינת השפעת הצינון על בריאות הטלף ועל הרכב הזבל.
- * קידום הפיתוח של "רפת ירוקה", כולל חיסכון במים, שימוש חוזר במים ברפת, טיפוח הסביבה והמראה הירוק, הגברת השימוש במערכות סולריות ליצור אנרגיה, השקעה ברווחת העובד והבטחת פרנסתו.



מועצת החלב

פיתוח חיישנים חדשים (מד pH טלמטרי בכרס, מד קצב נשימה טלמטרי, וכו.) והגברת הניצול של חיישנים קיימים (אפילאב, מד רביצה, מד העלאת גירה, צריכת מזון פרטנית וכו.) למדידת ביצועים ובריאות הפרה ברמה אינדיבידואלית, ולקידום ממשק מדויק לשיפור רווחת החיה, וניטור ביצועיה ובריאותה.

*

פיתוח ממשק מיטבי לתדירות חליבה והגדלת היצור בתנאי חליבה רובוטית.

*

בחינה ופיתוח כלים ומערכות ממוחשבות לניהול מיטבי ושיפור הריווחיות.

*





הזנה/מספוא

בחינת המדדים התזונתיים הדרושים לתכנון מנה בשלוחות הרפת השונות, בתנאים שונים (עומס חום, מחסור במ"ג לסוגיו, צמצום הפרשות מזהמות, וכו') תוך אופטימיזציה של צריכת המזון, יצור החלב ורכיביו, המצב הגופני, וביצועי הגדילה. *

בחינת גישות ומניפולציות תזונתיות ליצור חלב יעודי/סגולי לסוגיו התואם את דרישות הצרכן (CLA, אומגה 3, חלב רזה, אורגני, דל/עתיך מוצקים וכו'). *

בחינת הערך התזונתי של מספוא גס חורפי, או כזה שגודל על מים שוליים (בדגש על זני/סוגי מספוא חדשים), והשפעתו על הייצור, בריאות הפרה ואיכות הסביבה. *



מועצת החלב

**בחינת השילוב המיטבי של מוצרי לוואי תעשייתיים, חקלאיים
וליגנוצולוזות במנות המזון של שלוחות הרפת כתחליף למזונות
גסים ומרוכזים בעת מחסור ובעת שפע; קביעת פרמטרים
מחייבים וברי-פיקוח של איכות, להקטנת הסיכון בנזקי שימוש.**

*

**בניית אטלס של כל המזונות הרלוונטיים להזנת הבקר בישראל
(גסים, מרוכזים, לוואי יבשים ורטובים, מינרלים, תוספים וכו'),
וקביעת פרמטרים מאפיינים, תזונתיים ובריאותיים (לפרה
ולתוצרת) לכל מזון (הכנה לחוק המספוא).**

*



בריאות

המחלות אשר תנתן להן עדיפות מחקר:

* מחלות זואונוטיות בעלות משמעות למשק הבקר בארץ.

* מחלות נגיפיות המועברות על ידי פרוקי רגליים.

* מחלות זהומיות בעלות פוטנציאל סיכון לעדר הבקר בישראל, שאינן נחקרות בעולם המערבי.

* מחלות ייצור (מחלות מטבוליות, מחלות נשימה, מחלות טלף, בעיות תזונתיות ודלקות רחם).





חלב

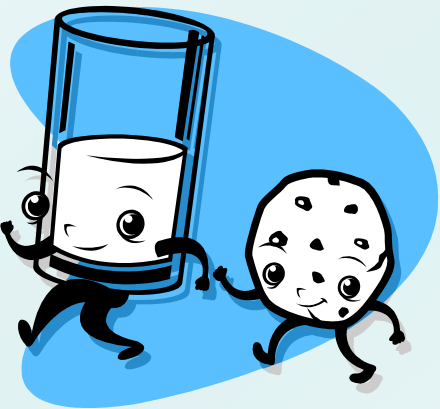
בריאות העטין ואיכות החלב. *

בדיקת שיטות וטכניקות להארכת חיי המדף של חלב
ומוצריו. *

הפחתת סיכונים מיקרוביולוגיים ואחרים של החלב ברפת
ובמחלבה (בטיחות ביולוגית). *

פיתוח שיטות עבודה ובדיקות בחלב אשר יגבירו את
בטיחותו ואיכותו. *

רכיבי חלב (מינרלים, ויטמינים וחומרים אחרים)
והשפעתם על אוכלוסיות שונות. *





פוריות ופיסיוולוגיה

• שיפור שיעורי התעברות בתנאי יצור גבוהים

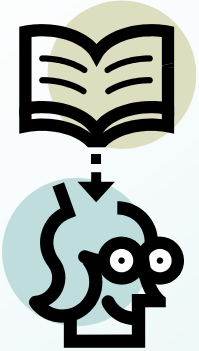
• איכות הזרע ושימוש בעוברים לשיפור הפוריות

• שיפור האמצעים לניטור מצב גופני והשפעתם על הפוריות

• שיפור במרכיבי התזונה וניצולת המזון המשפיעים על עלייה במדדי הרבייה הנקבי והזכרי

• שיפור האפקטיביות של מערכות אוטומטיות לגילוי ייחומים ומציאת מערכת לאיתור ביוצים

* קשר בין התחלואה והפוריות





יעדים בטיפוח בקר לחלב

- פיתוח שיטות חדשות למבחני פרים ולאמידת פרמטרים גנטיים.
- פיתוח שיטות עדכניות לחישוב הערכות גנטיות וגנומיות לפרות ופרים.
- איתור גנים נושאי מוטציות בעלות ערך כלכלי.
- פיתוח מודל מיטבי לסלקציה גנומית, הכולל גנים בודדים נושאי מוטציות חיוביות.
- טיפוח מקומי בר-תחרות לקווי טיפוח מחו"ל.
- טיפוח לייעול יצור ואיכות החלב על ידי השפעה על הפיסיולוגיה של בלוטת החלב.



יעדי ענף הבקר לבשר והפיטום

- * בחינת דרכים להשאת ייצור השגר הגמול ע"י צמצום אובדן שגר ופיתוח ממשקי רבייה יעילים.
- * פיתוח ממשקי הזנה לעדר ולמפטמה תוך ניצול מיטבי של מקורות מזון זולים.
- * אפיון הגורמים האחראים להתפרצות תחלואה ותמותה בעדר הבשר.
- * פיתוח שגרות, ממשקים וטכנולוגיות תומכי טיפוח.
- * ייעול ייצור הבשר באמצעות שיפורים בממשק ההזנה והבריאות במפטמה.
- * שיפור איכות הבשר, חיי המדף ומיתוגו בגזעים המקומיים.
- * פיתוח שגרות רפואיות וממשקיות לשם הגברת כשרות הבקר הנשחט.



ענף הצאן

פיתוח שיטות ואמצעים לשיפור היצרנות ויעילות הייצור בגידול צאן לבשר ולחלב בהיבטים: ניהול כלכלי, הזנה, רבייה, ממשק וטכנולוגיה, וטיפוח. *

שיפור בריאות העטין, איכות והרכב החלב והבשר בצאן והתאמתם לייצור מוצרי איכות לשוק המקומי ולייצוא. *

שיפור בריאות ורווחת הצאן בעיקר בנושאי מחלות שגר, גורמי הפלה וזאונזות. *