



מועצת מנהלים

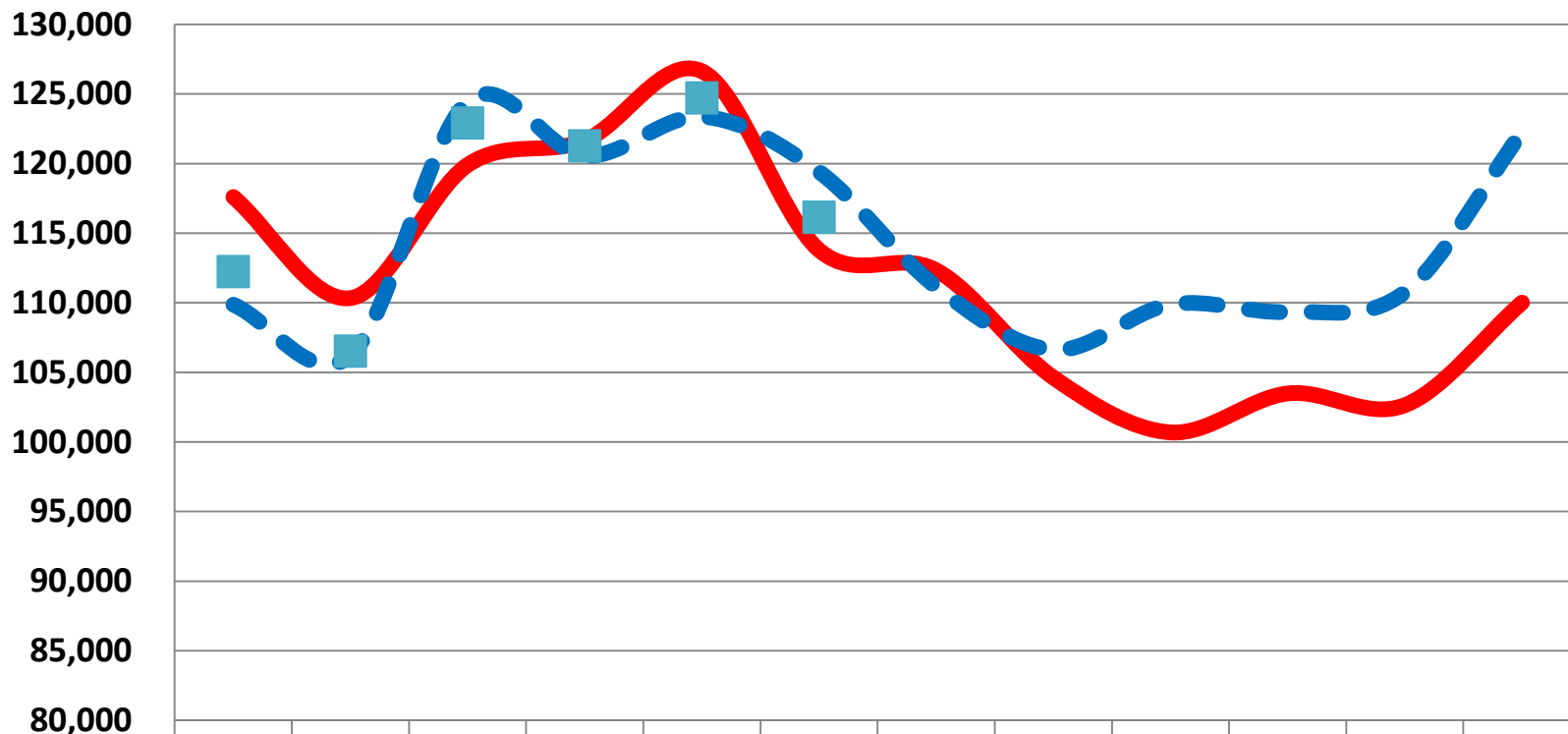
דו"ח מנכ"ל

25.7.2013





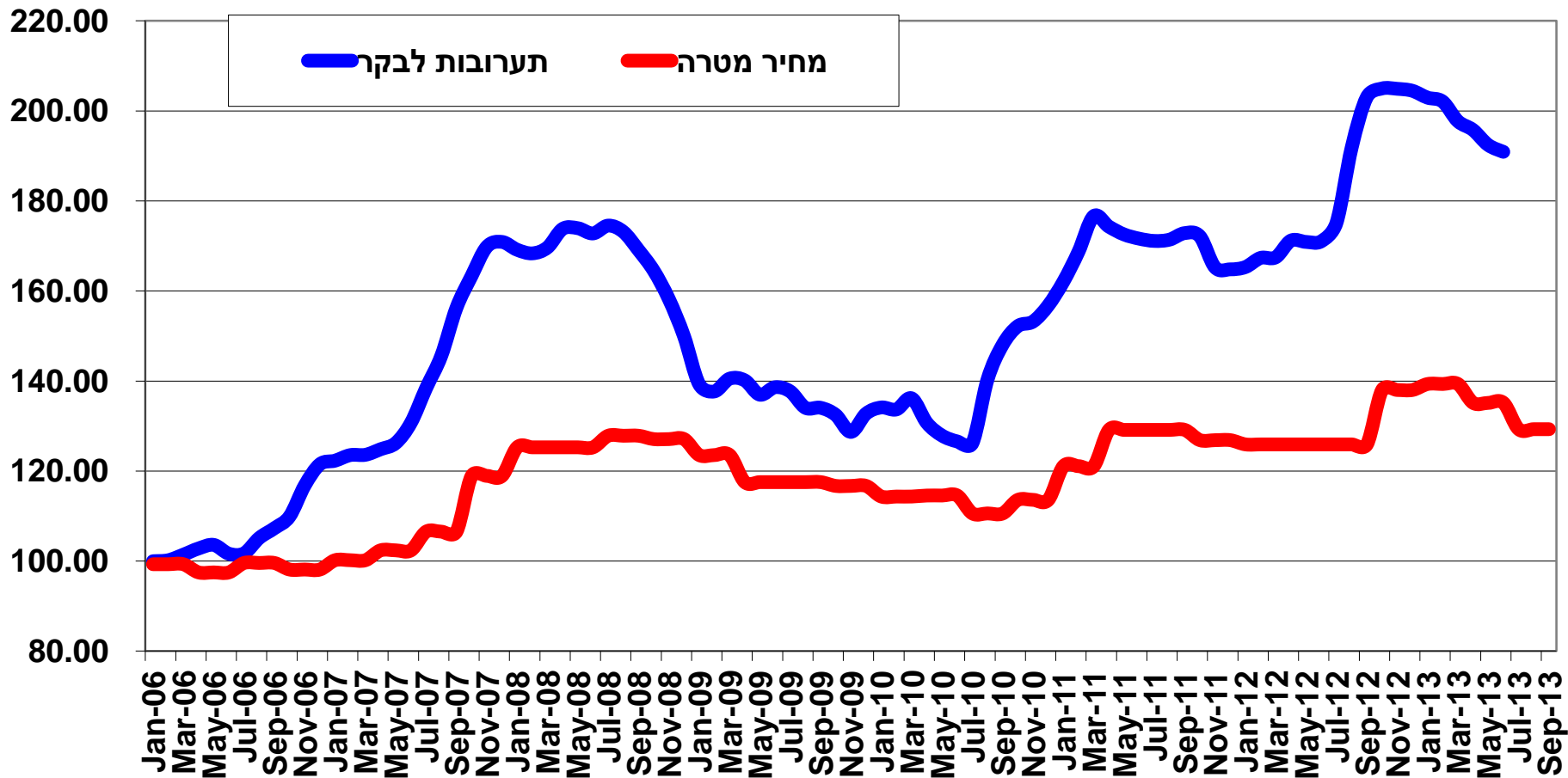
# תחזיות ייצור חלב בשנת 2013



	ינואר	פברואר	מרץ	אפריל	מאי	יוני	יולי	אוגוסט	ספטמבר	אוקטובר	נובמבר	דצמבר
<b>2012</b>	117,603	110,336	119,905	121,661	126,641	113,787	112,334	104,620	100,679	103,483	102,636	110,010
<b>תסריט ב' 2013</b>	109,855	106,216	124,444	120,554	123,369	119,405	111,138	106,614	109,876	109,334	110,751	122,264
<b>2013 בפועל</b>	112,242	106,526	122,924	121,277	124,721	116,150						

# מחיר מזון מרוכז לעומת מחיר מטרה לחלב בקר

ממוצע 2005=100.00

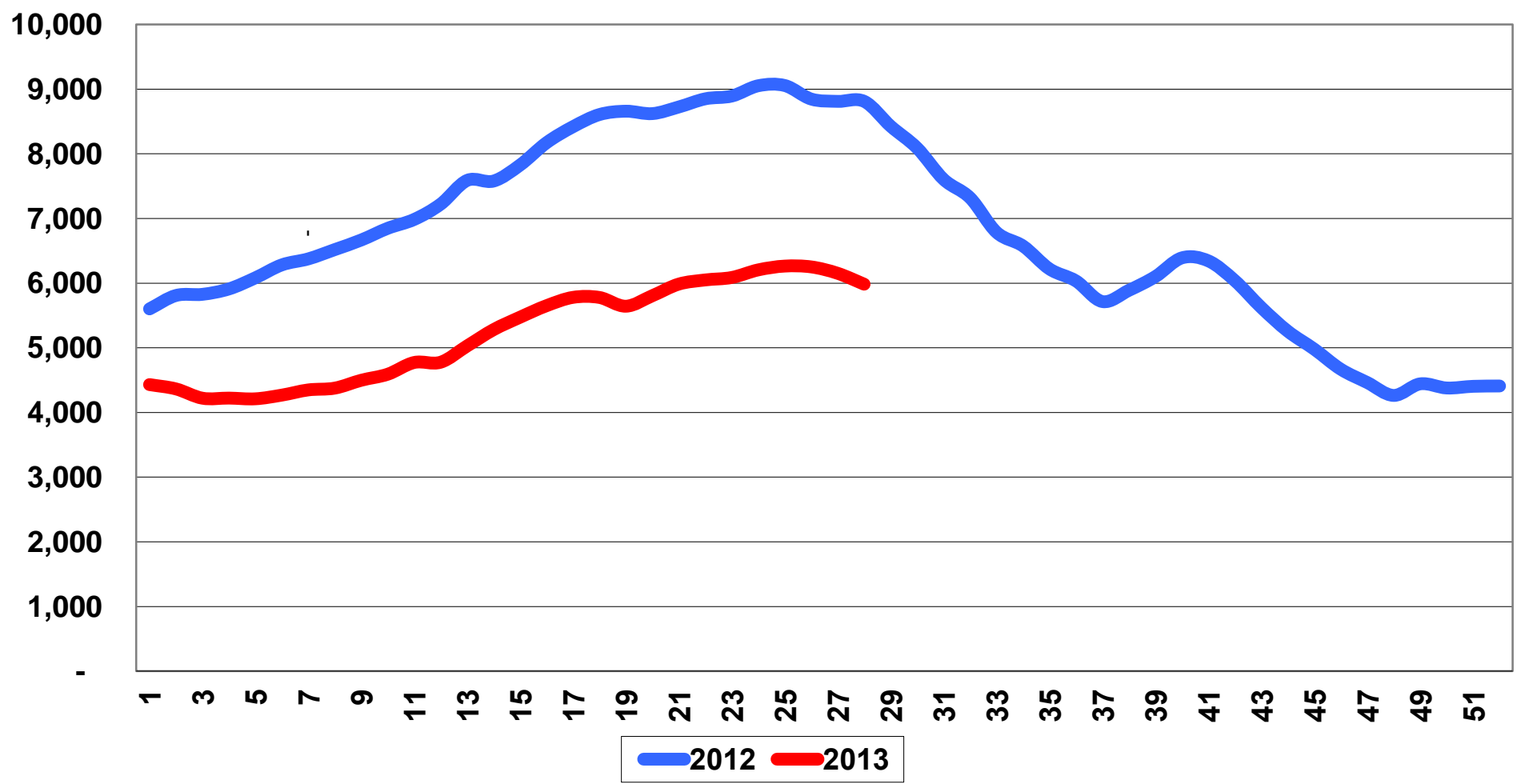




# מלאי אבקת חלב כחוש

טון 5,985

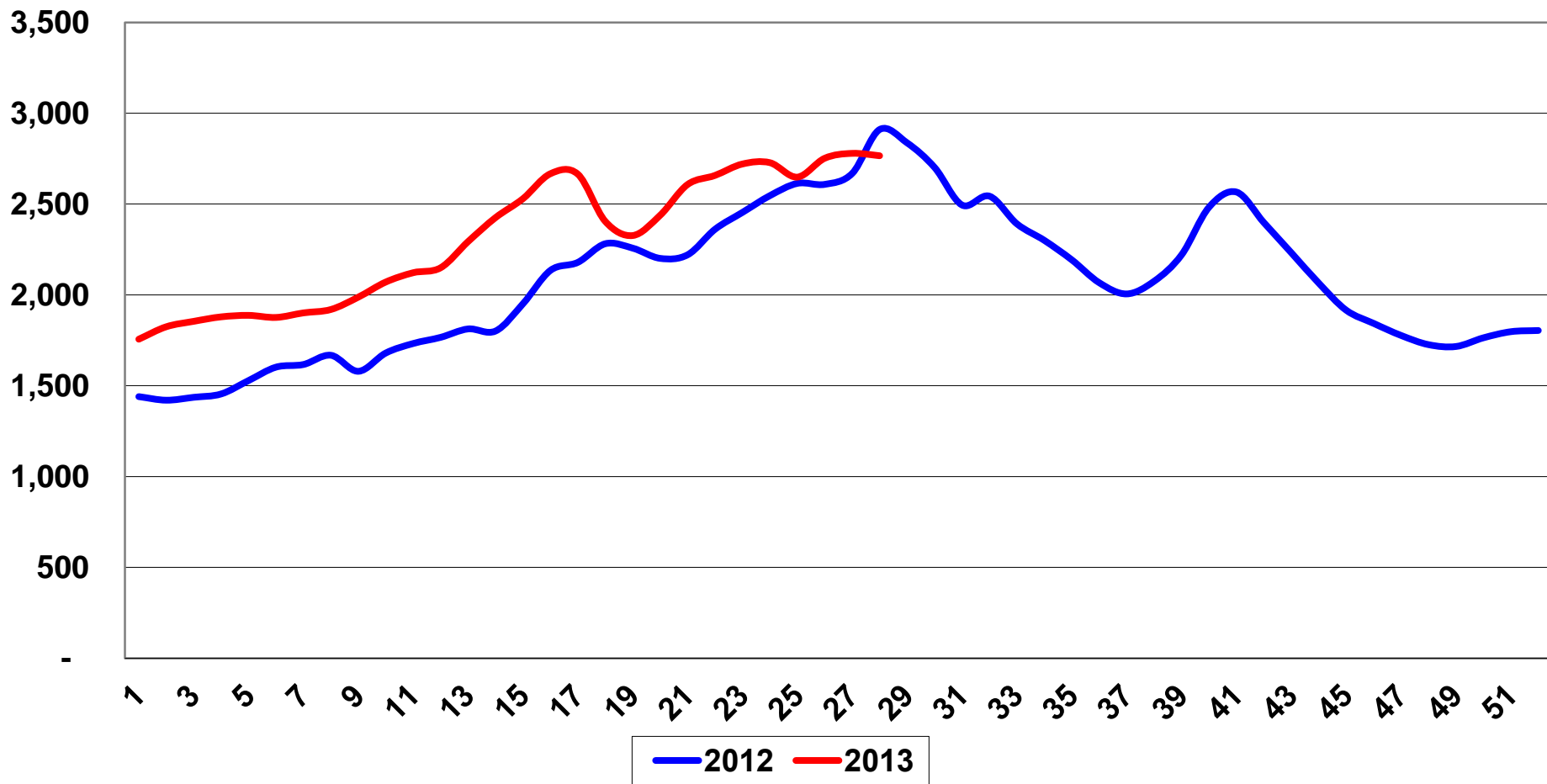
13.7.2013





# מלאי חמאה (תעשייתית ושולחנית)

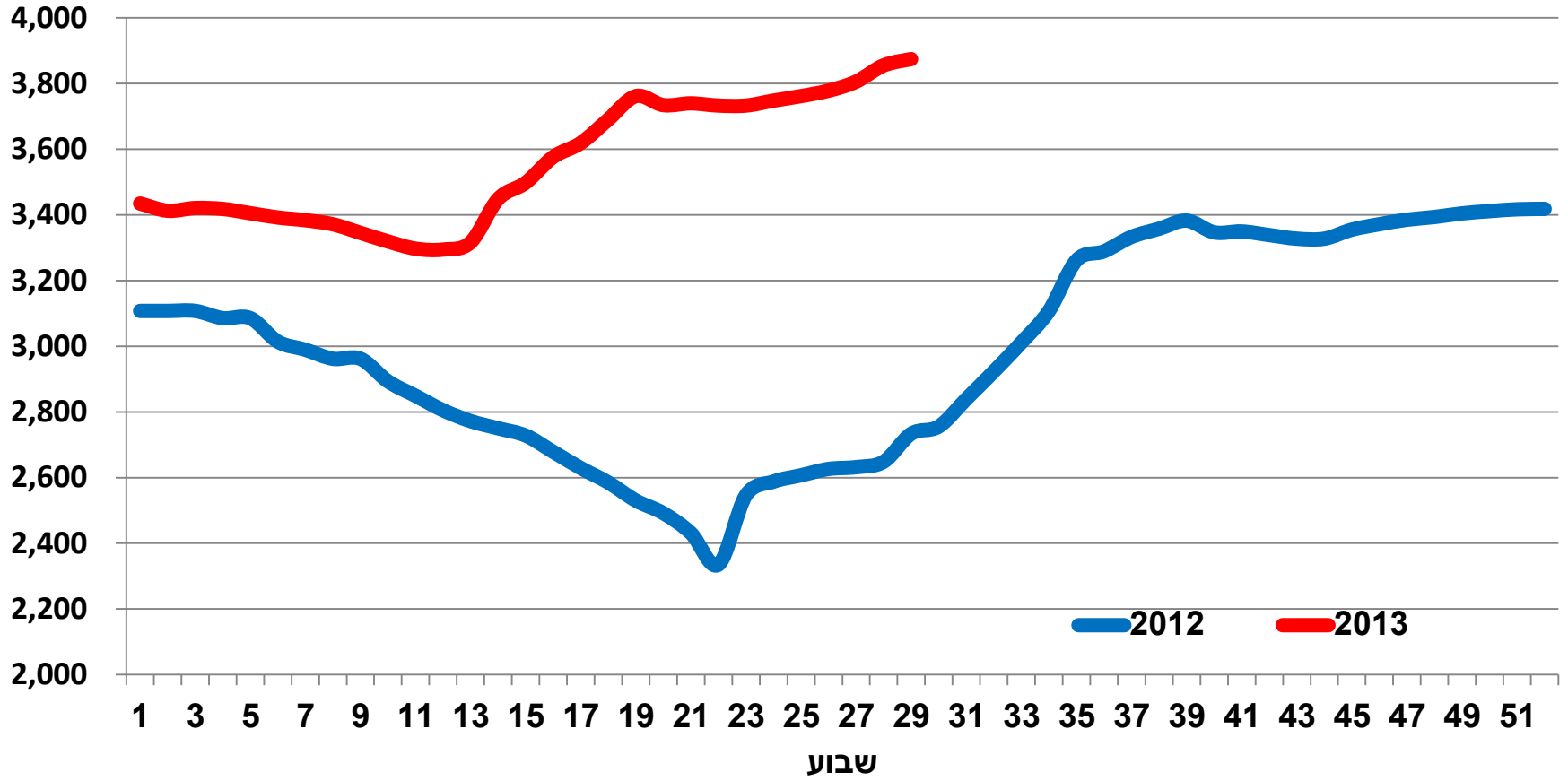
13.7.2013 2,767 טון





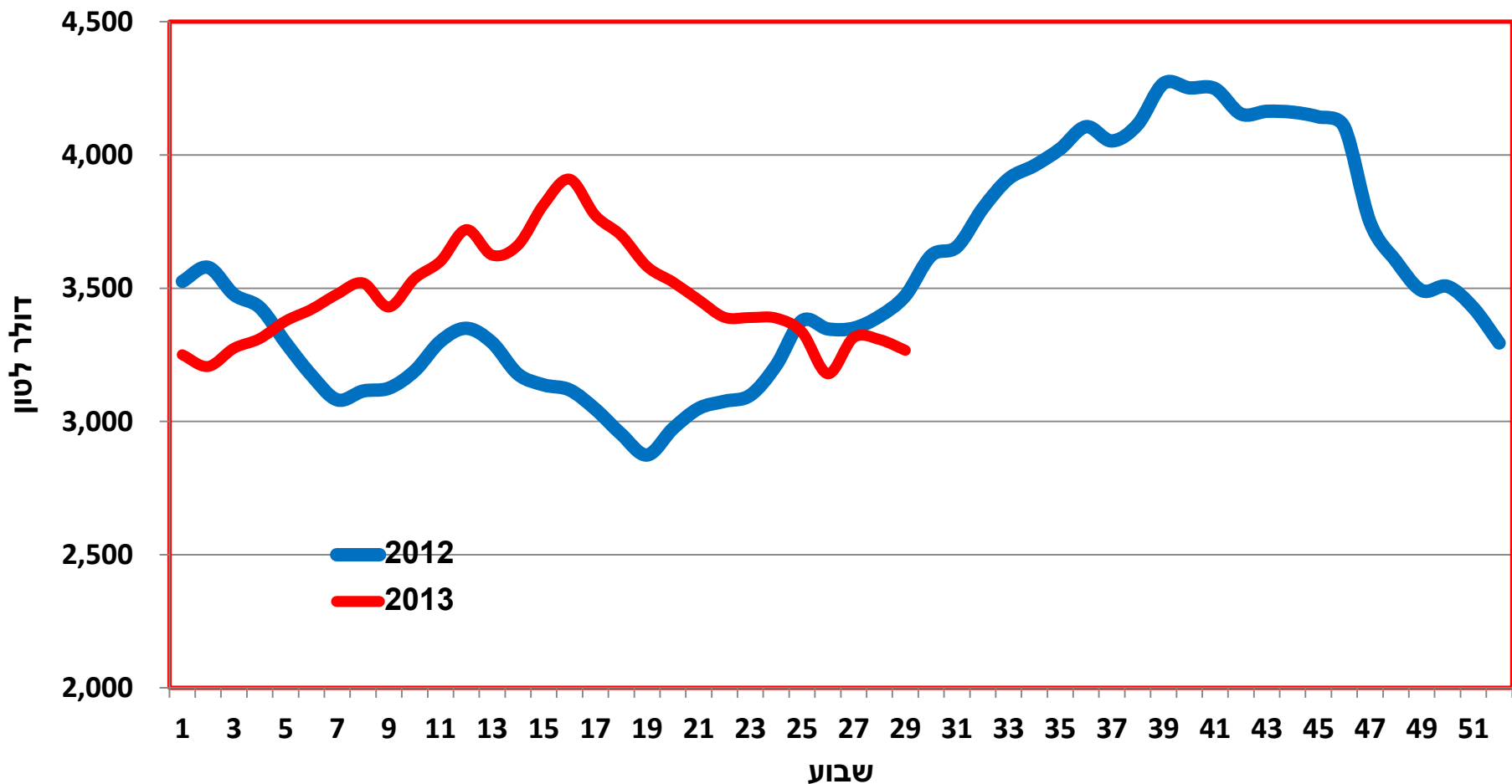
# מחירי אבקת חלב בורסת הסחורות בשיקגו דולר טון

## מעודכן ל- 20 ביולי 2013



# מחירי חמאה תעשייתית בורסת הסחורות בשיקגו דולר טון

## מעודכן ל- 20 ביולי 2013



# נתוני שיווק מוצרים מחלבת בקר

## ינואר – מאי 2013



מוצרי חלב בקר						לוח 1 - שוק מקומי מוצרי חלב בקר
ש"ע חלב גולמי א"ל	חמאה שולחנית טון	גבינות קשות ומותכות טון	גבינות לבנות טון	תוצרת ניגרת ומעדנים א"ל	חלב שתיה ומשקאות א"ל	
1,371,742	5,906	30,709	96,152	180,523	424,281	2011
1,404,713	5,900	31,377	97,586	186,185	438,128	2012
2.40%	-0.10%	2.18%	1.49%	3.14%	3.26%	מגמה 11-12
589,785	2,672	13,422	41,680	75,283	180,667	2012 1-5
588,907	2,736	13,903	40,857	73,501	180,095	2013 1-5
-0.1%	2.4%	3.6%	-2.0%	-2.4%	-0.3%	מגמה 12-13





# התפתחות המגמה בשנת 2013

מגמה	2013	2012	
-1.2%	117	118	ינואר
-3.0%	223	230	ינואר-פברואר
-0.25%	340	341	ינואר-מרץ
-0.9%	460	456	ינואר אפריל
-0.1%	589	590	ינואר - מאי
			ינואר - יוני
			ינואר - יולי
			ינואר - אוגוסט
			ינואר - ספטמבר
			ינואר - אוקטובר
			ינואר - נובמבר
			ינואר - דצמבר



# מתווה לוקר





# נוהל ניוד – מסלול א' – סיכום ביניים

- יצרנים שפנו בבקשה לפדות את מכסתם – 77 יצרנים
- סה"כ מכסה לניוד - 38 מליון ליטר.
- מתוכם אושרו למכירה 36 מליון ליטר.
- סך מענק הפרישה ליצרנים אלו 109.7 מליון ₪.
- סך מענק ממוצע לפורש – כ- 1.5 מליון ₪.
- יצרנים שרכושו מנת מכסה – 582 יצרנים.