



המועצה לענף החלב בישראל – ייצור ושיווק (חל"צ)

ISRAEL DAIRY BOARD (Production & Marketing) (P.B.C)



נבחרת של רכיבים תזונתיים

5 באוקטובר

61087

לכלל ציבור מגדלי הבקר והצאן שלום רב !!

נזקי הצרעה הגרמנית - מקרים "מהשטח" !!

במהלך 3 השנים האחרונות בביקורי במשקים שבתחום אחריותי כמדריך ממש"ק חליבה, אני מוצא במשקים שנפגעו בבריאות העטין עליה בנגיעות החדשה בעדר יחד עם ירידה חמורה בשעורי החלמה. במהלך תצפית שגרת החליבה נצפו פטמות רבות פגועות/פצועות "מכסיסה" של הצרעות הגרמניות כאשר אלו נוכחות באזורי הרפתאדיר.

יש לזכור שזמן רבייתן ומחיייתן של הצרעות הגרמניות נע בין החודשים פברואר עד נובמבר. לכן לא נופתע כי בהעדר טיפול מונע כנדרש נגדם הן רק יפרו וירבו!!!... לא צריך "נחילי צרעות" גדולים בכדי לעשות נזק!! מספיק מספר עשרות בודדות בכל שנה !! הן "אוהבות" מאד להזין את עצמן ואת צאצאיהן בחלבון ובשר שהפטמות "הרכות" של הבקראצאן מספקות להן בשפע (גם ביבשות!!).

אני מקווה שאכן נושא זה, שלא היה עד היום בחזית גורמי הסיכון העלולים לפגוע בבריאות העטין, יילקח גם הוא בחשבון על ידי המגדלים ויפה שעה אחת קודם. יש להיעזר בנושא זה באנשי מקצוע מיומנים בתחום ההדברה ובחומרים מורשים בלבד. בעמוד הבא צילומים מהשטח.

בברכת חג שמח,
גמר חתימה טובה
והעיקר כל – טוב,

רייכמן מאיר
מדריך ממש"ק חליבה (אזור צפון) מאל"ה
מועצת החלב

| www.milk.org.il | office@milk.org.il |

המערך הארצי לבריאות העטין ואיכות החלב (מאל"ה)
ת.ד. 3553 פארק תעשייה קיסריה 3088900
טל: 04-6274477, פקס: 04-6274242
maale@milk.org.il



Office:
4, Hachoshet st., Yehud
P.O.B 97, Yehud 5610002, ISRAEL
Tel: 972-3-9564750, Fax: 972-3-9564766

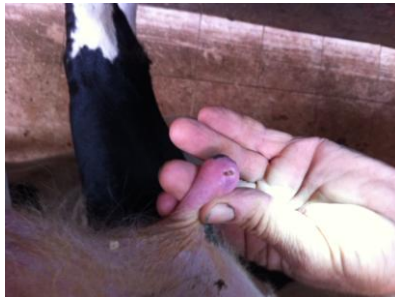


משרד:
דרך החורש 4, יהוד
ת.ד. 97, יהוד, מיקוד: 5610002
טל: 03-9564750, פקס: 03-9564766



מספר צילומים מהשטח

תמונה 2 - מס' פצעים בקצה פטמה פרה



תמונה 1 - פצע בפי פטמה פרה



תמונה 4 - פצע על פטמה בעז



תמונה 3 - פצע על פטמה בעז



| www.milk.org.il | office@milk.org.il |

