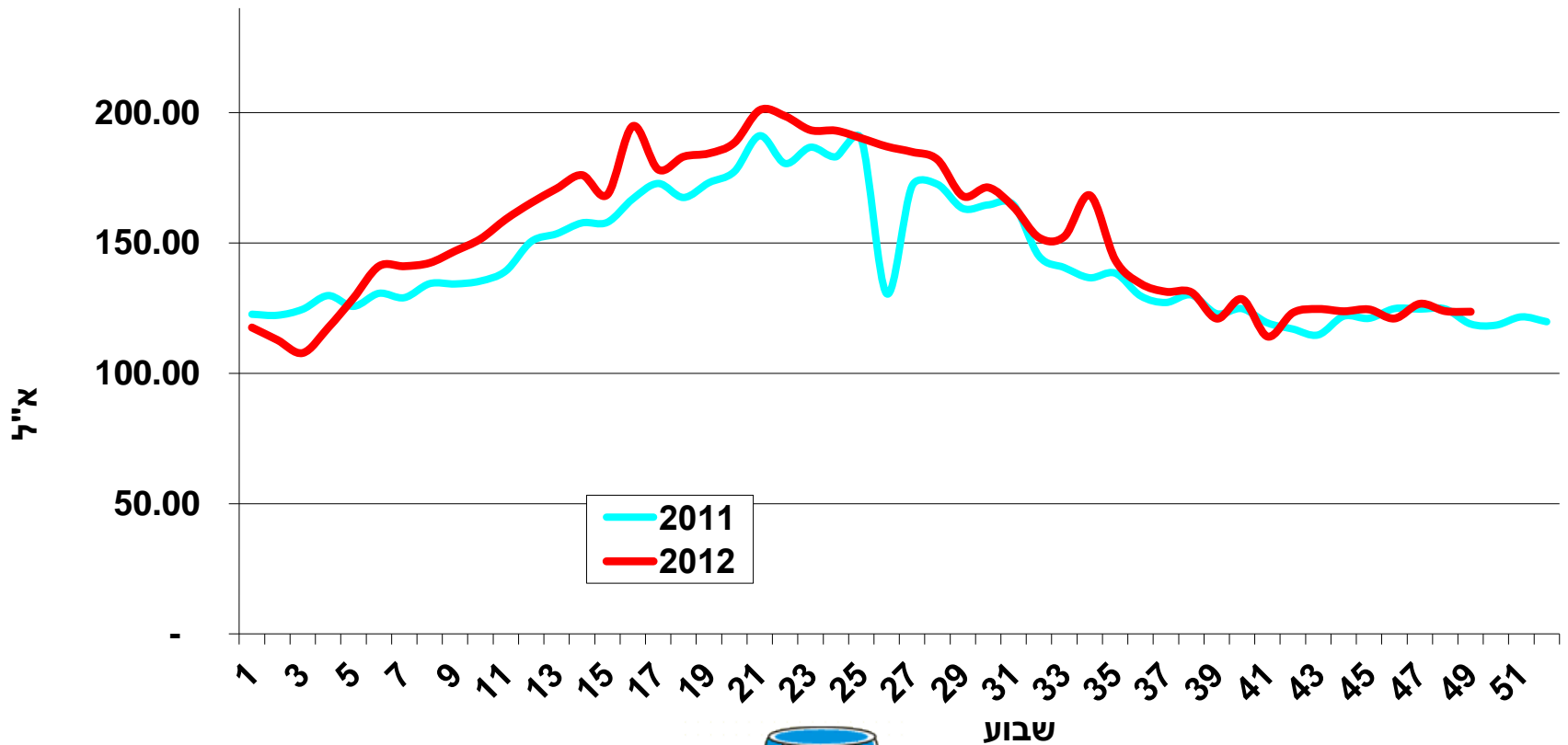


דו"ח לדצמבר 2012



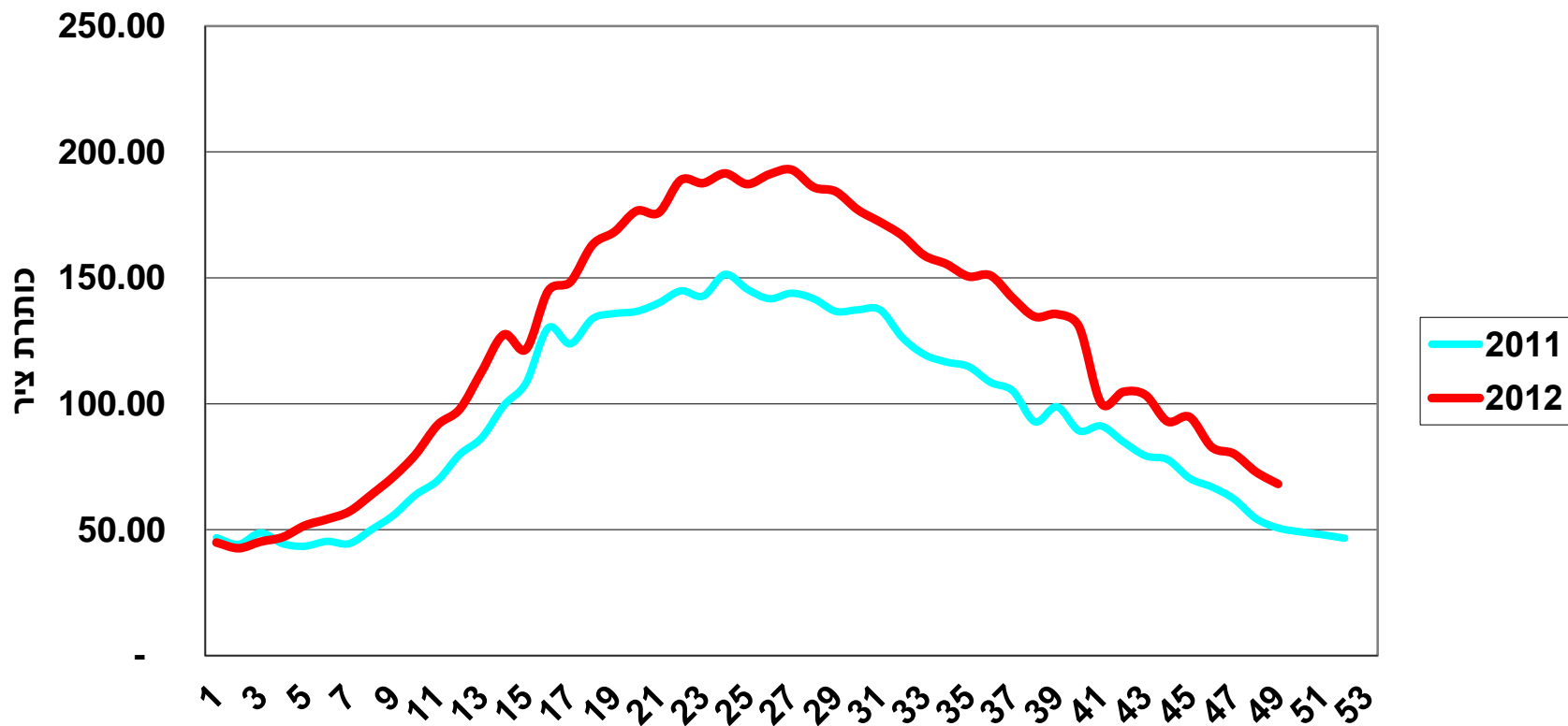
מועצת החלב

קבלת חלב כבשים 2012



מועצת החלב

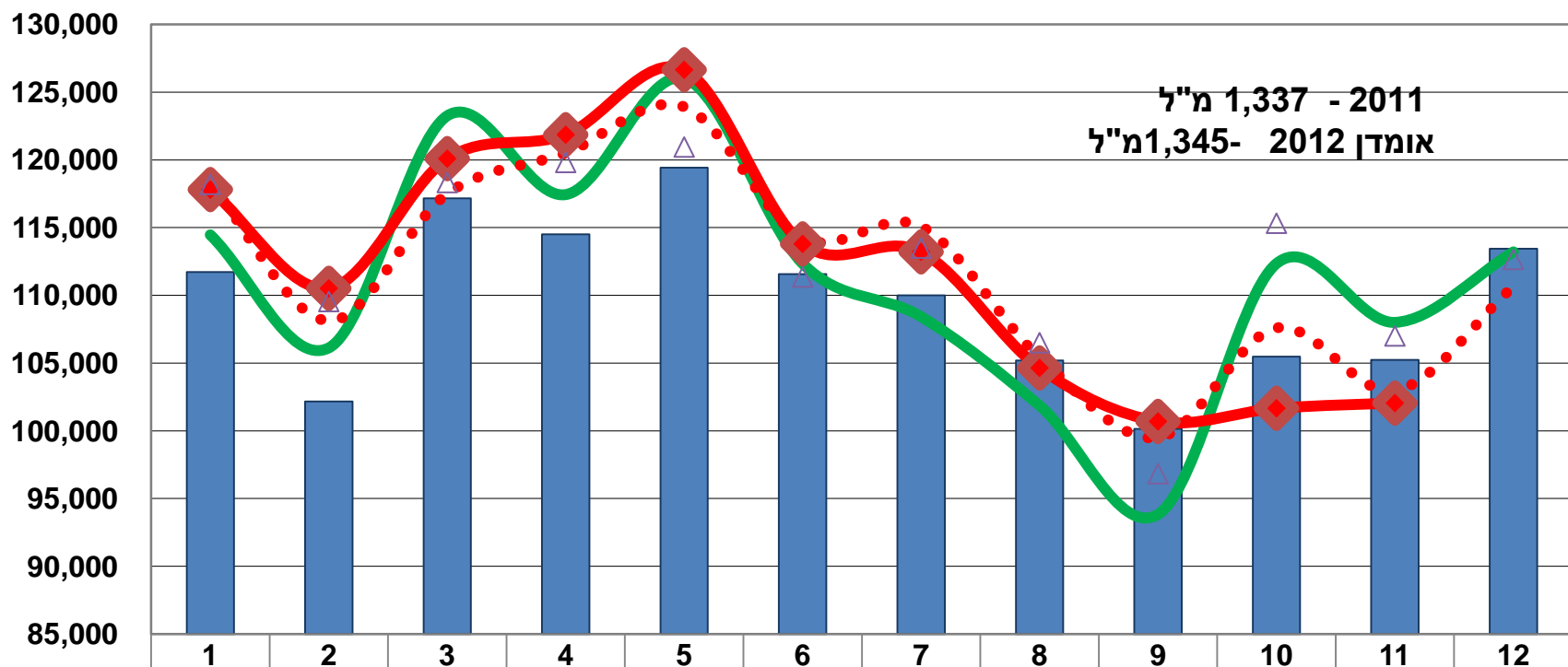
קבלת חלב עזים 2012



מועצת החלב

אומדן ייצור חלב בקר 2012

מעודכן ל- 18 בדצמבר 2012

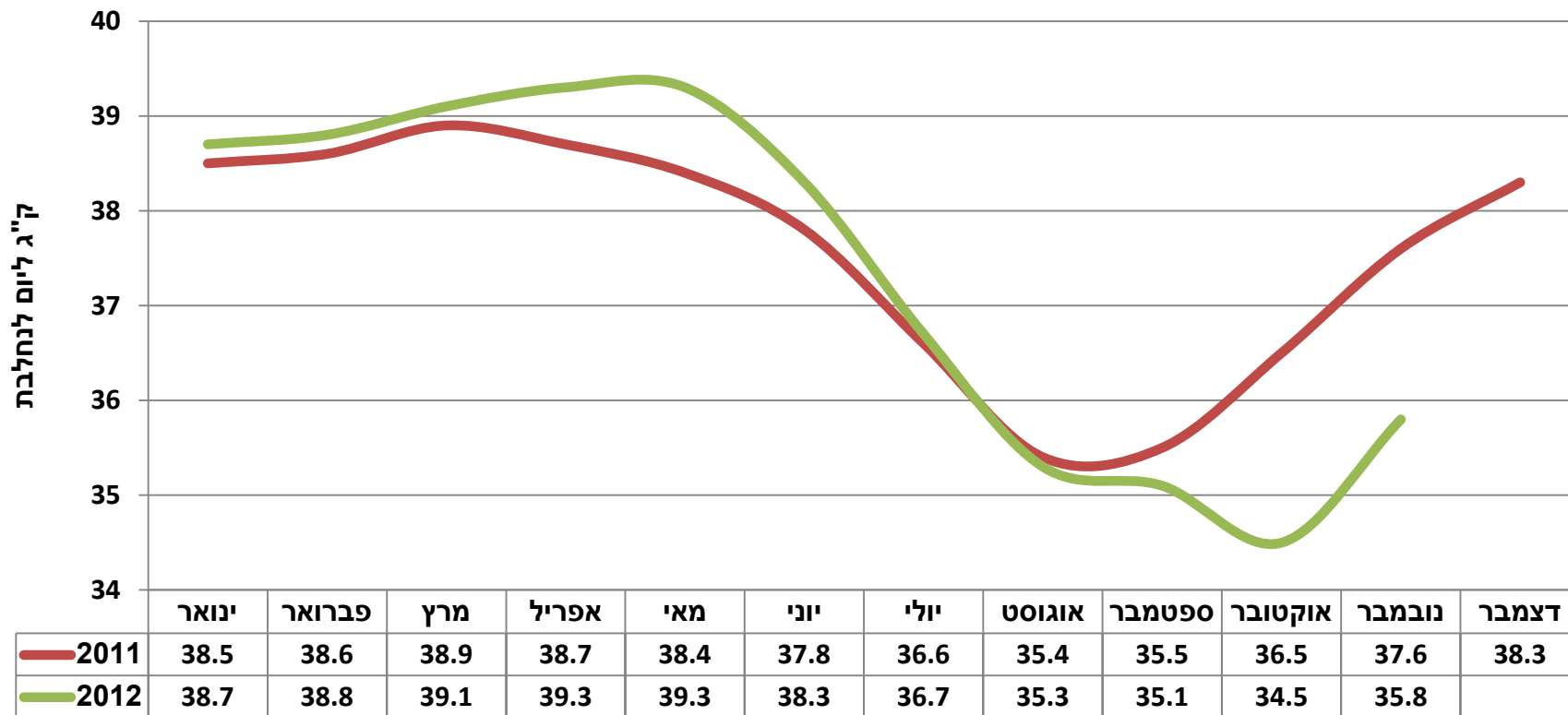


2011 - 1,337 מ"ל
 אומדן 2012 - 1,345 מ"ל

	1	2	3	4	5	6	7	8	9	10	11	12
■ 2012 מכסה	111,717	102,172	117,175	114,518	119,424	111,565	110,000	105,188	100,146	105,483	105,248	113,449
— ייצור 11	114,471	106,120	123,260	117,445	126,020	112,352	108,424	101,863	93,822	112,353	108,004	113,214
••• 2012 מודל ייצור	118,208	108,110	117,499	120,494	123,917	114,228	115,086	105,407	99,496	107,593	102,960	110,660
◆ ייצור בפועל 2012	117,811	110,517	120,096	121,862	126,654	113,800	113,213	104,640	100,693	101,663	102,049	
△ תחזית מקורית 2012	118,193	109,545	118,329	119,814	120,954	111,352	113,490	106,505	96,834	115,325	107,004	112,657

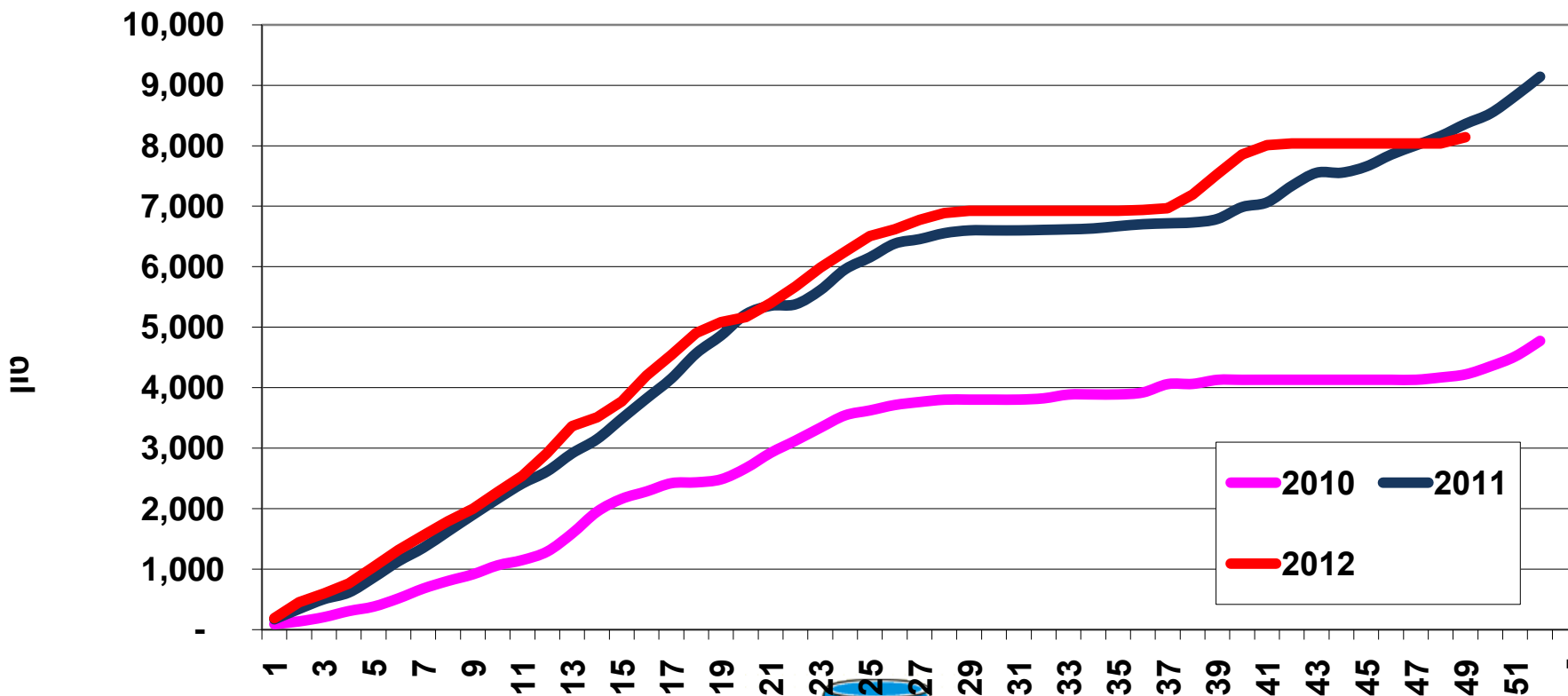
תנובה יומית ממוצעת בקיבוצים

מקור: ספר העדר



מוצת החלב

חלב ייבוש אבקת חלב כחוש – מצטבר

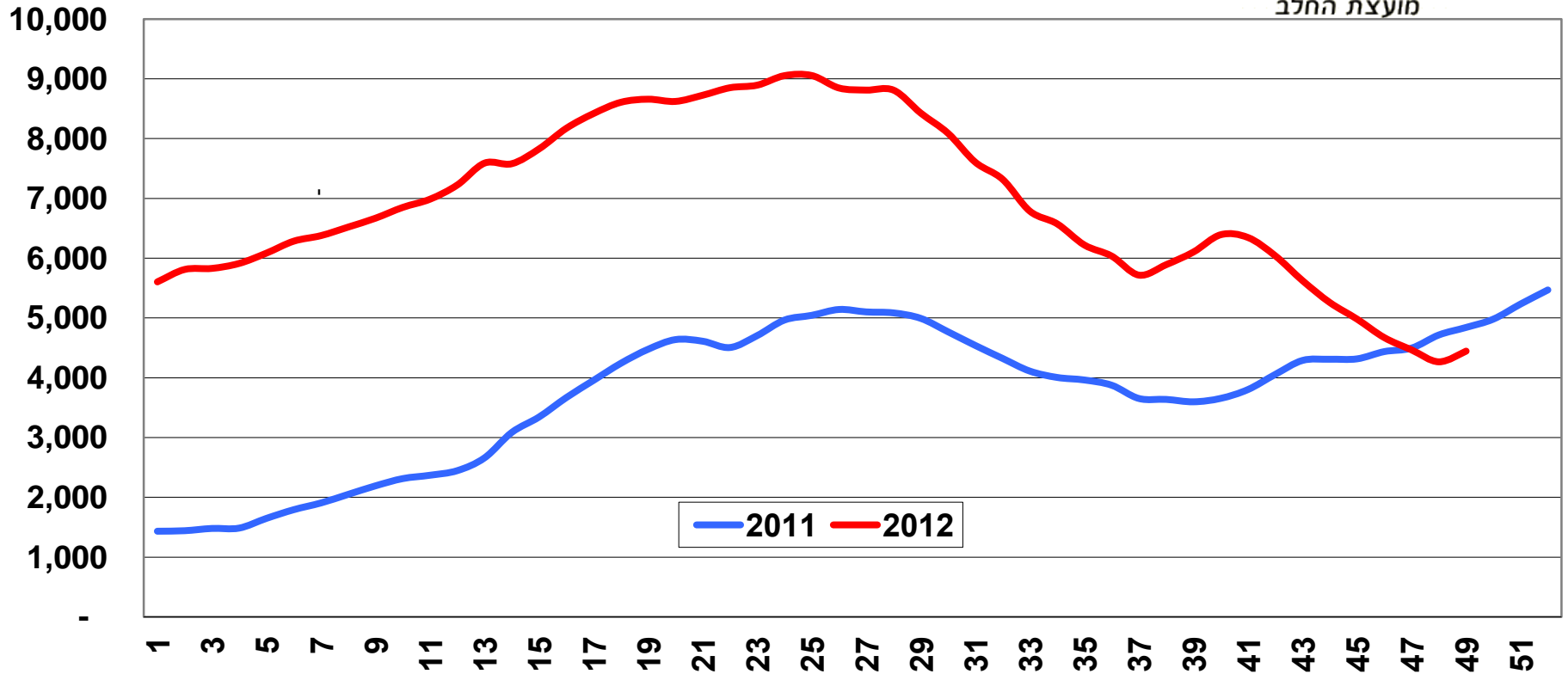


מלאי אבקת חלב כחוש

טון 4,444 8.12.2012



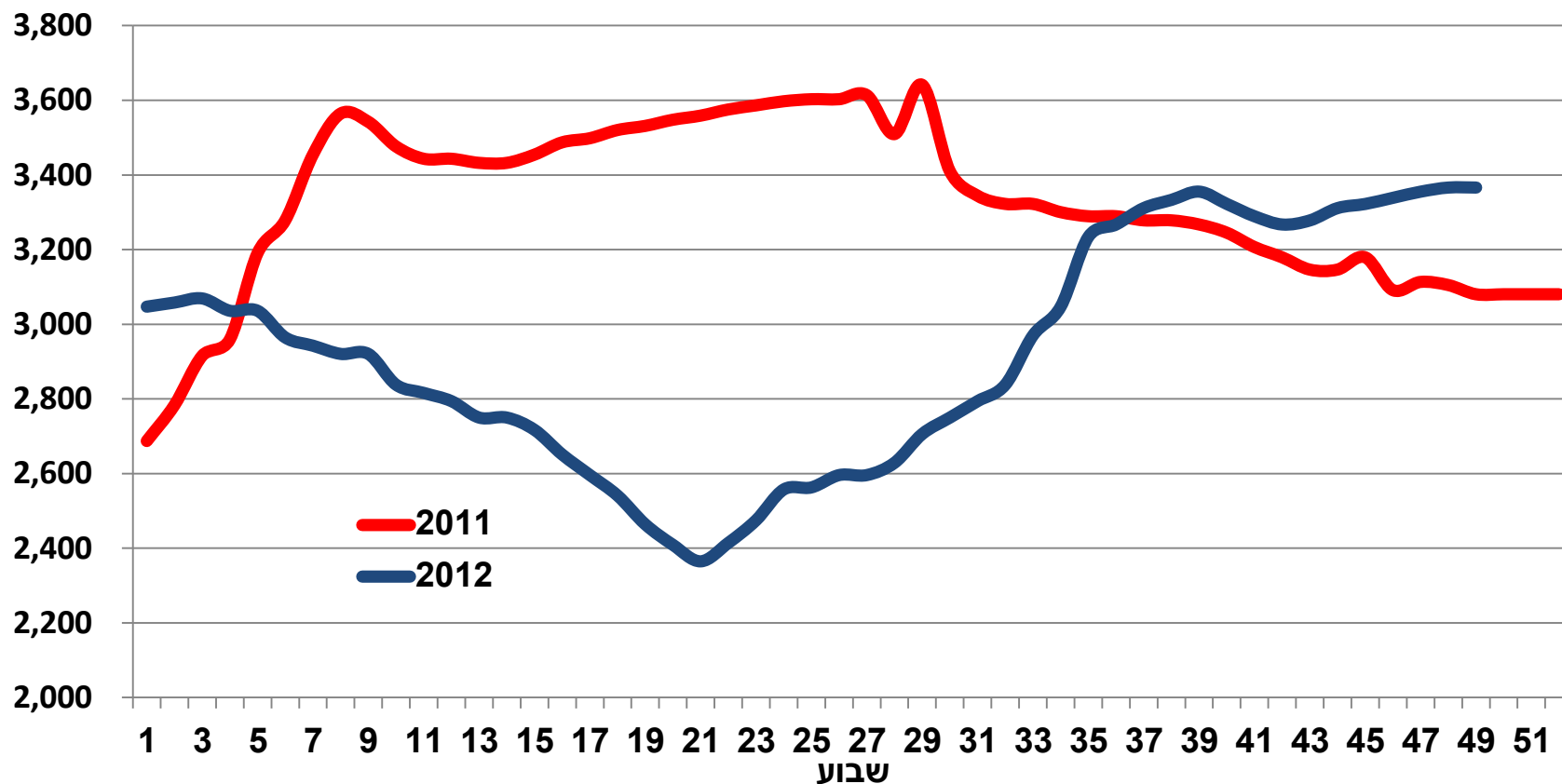
מועצת החלב



מועצת החלב

מחירי אבקת חלב בורסת הסחורות בשיקגו

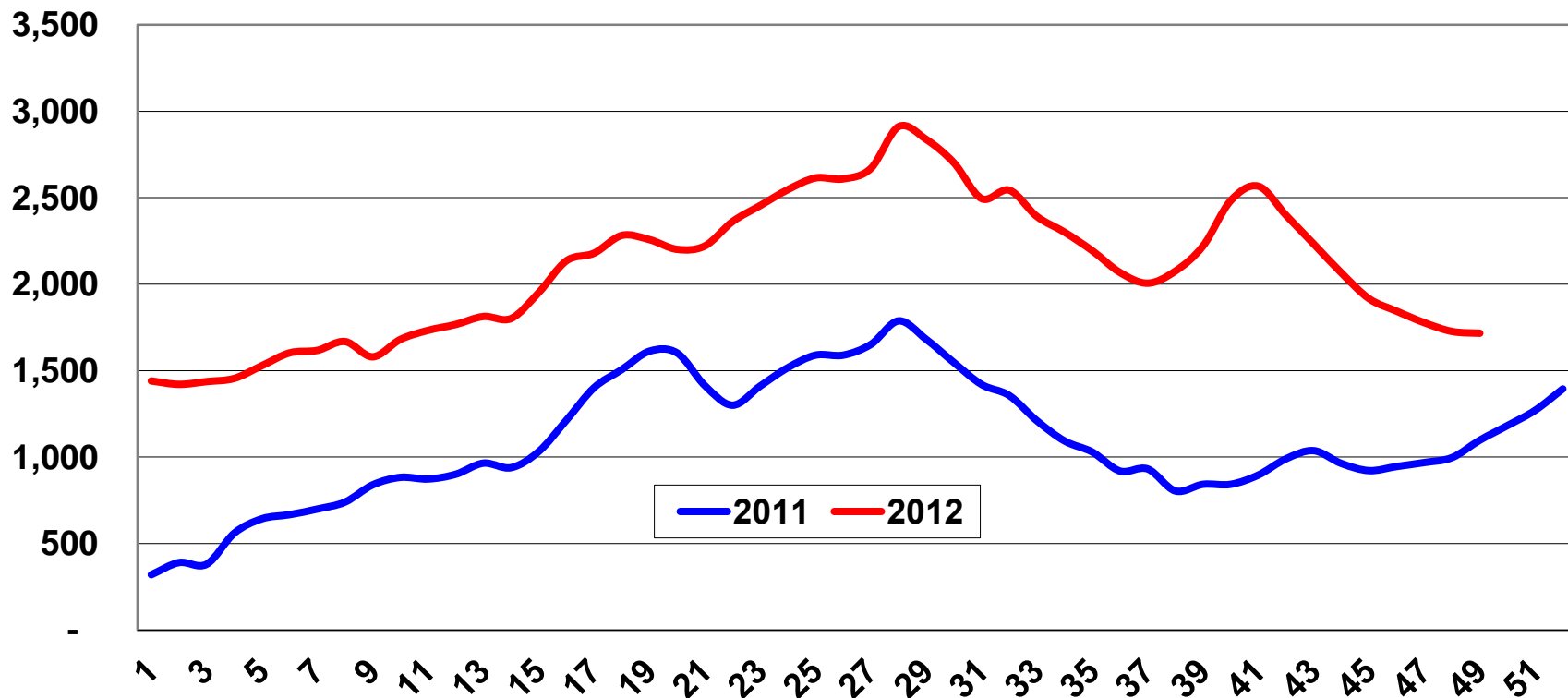
(דולר לטון) מעודכן ל- 15 בדצמבר 2012



מועצת החלב

מלאי חמאה (תעשייתית ושולחנית)

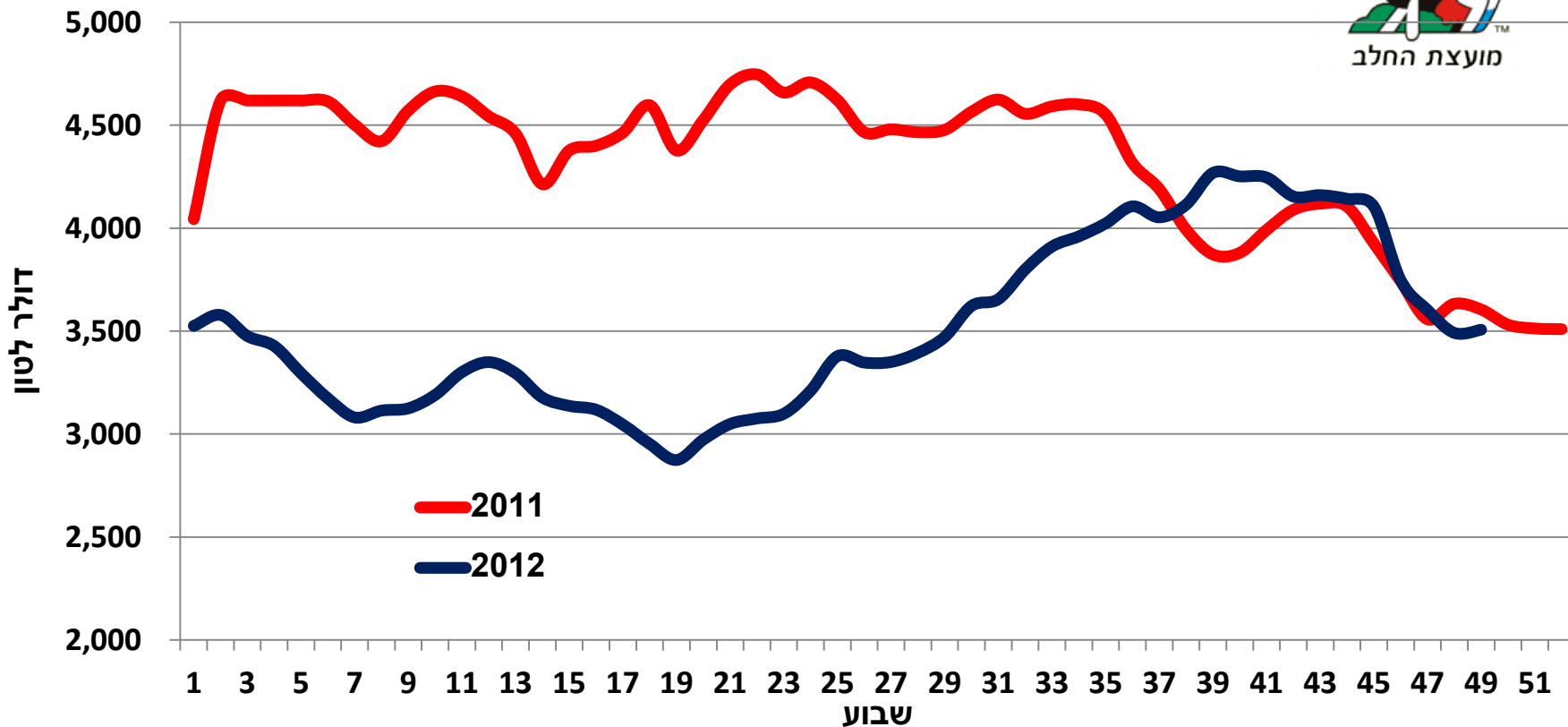
1,716 טון 8.12.2012



מועצת החלב

חמאה תעשייתית בבורסת הסחורות בשיקגו

(דולר לטון) מעודכן ל-15 בדצמבר 2012

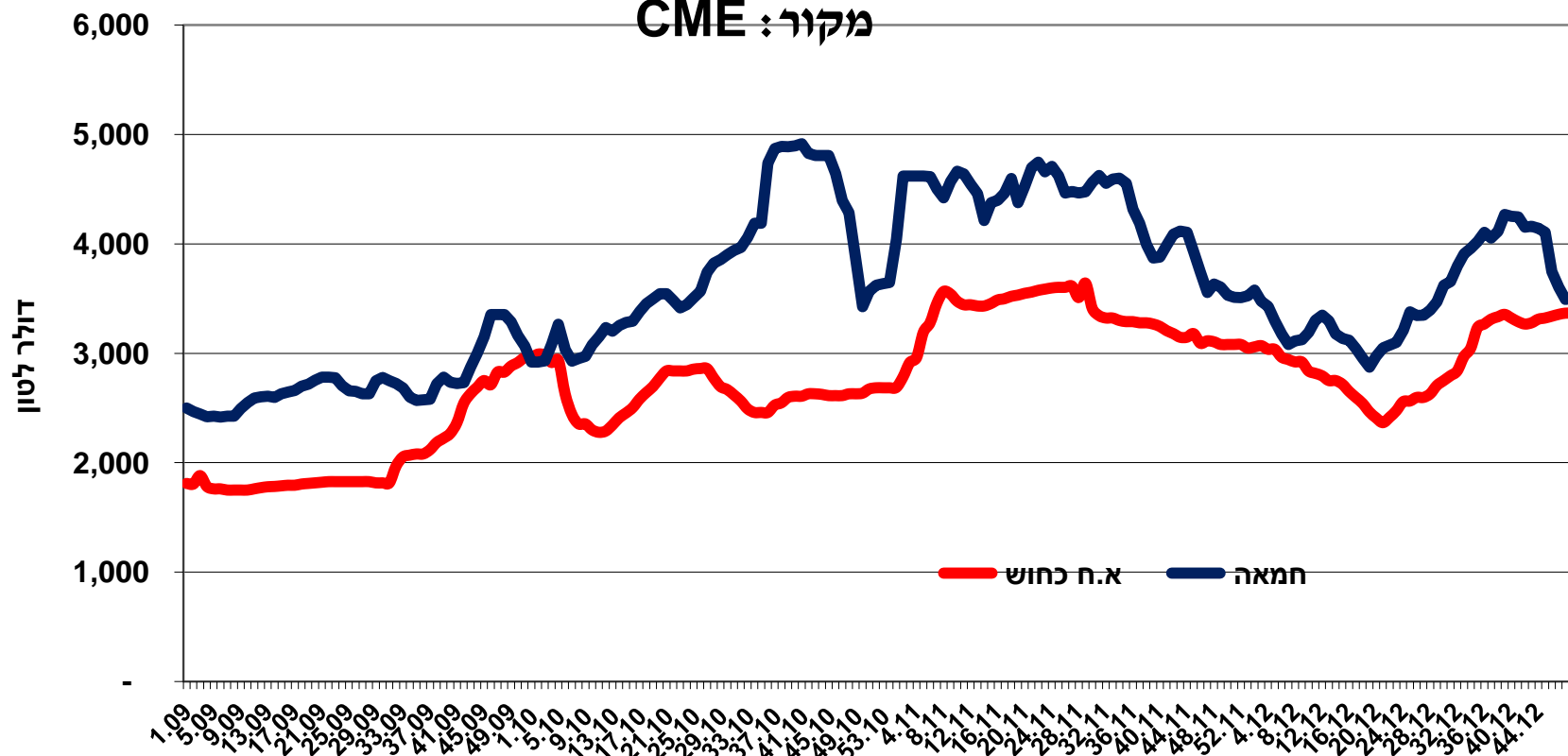


מועצת החלב

מחירי אבקת חלב כחוש וחמאה מ-2009 מעודכן ל-15 בדצמבר 2012

מחירים ממוצעים במערב ארה"ב

מקור: CME



שבוע

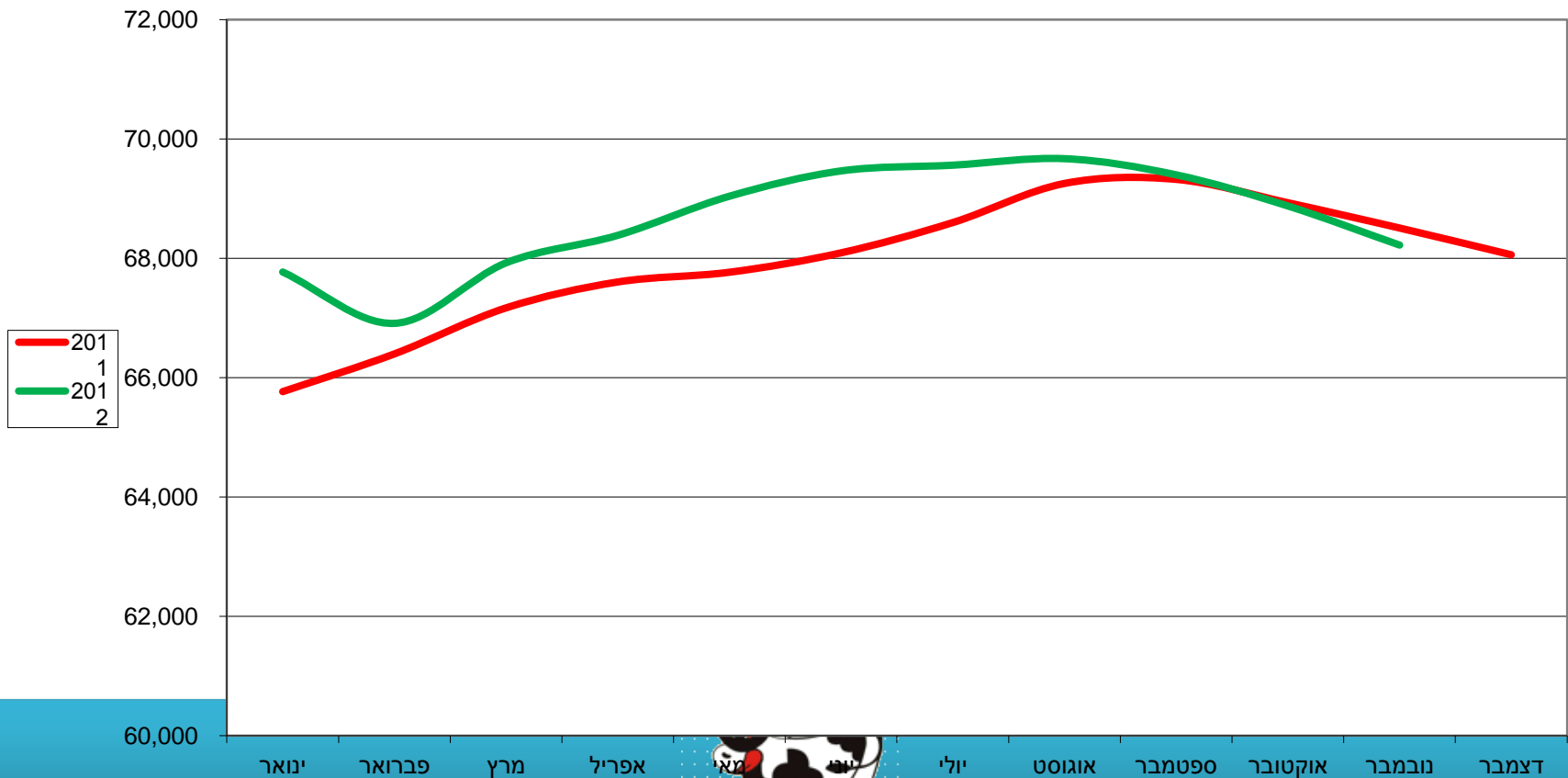
מועצת החלב

מספר פרות ברפת הקיבוצית

מקור: ספר העדר



גודל העדר (שיתופי)



מועצת החלב

נתוני שיווק – מוצרים מחלב בקר

ינואר - ספטמבר

מוצרי חלב בקר						לוח 1 - שוק מקומי מוצרי חלב בקר
ש"ע חלב גולמי א"ל	חמאה שולחנית טון	גבינות קשות ומותכות טון	גבינות לבנות טון	תוצרת ניגרת ומעדנים א"ל	חלב שתיה ומשקאות א"ל	
1,342,051	5,016	29,023	94,564	179,708	422,035	2010
1,370,950	5,902	30,784	95,974	179,762	424,271	2011
2.15%	17.67%	6.07%	1.49%	0.03%	0.53%	מגמה 10-11
1,033,231	4,418	23,097	72,750	137,589	316,912	2011 1-9
1,053,677	4,410	23,347	73,818	140,900	326,626	2012 1-9
2.0%	-0.2%	1.1%	1.5%	2.4%	3.07%	מגמה 11-12



מועצת החלב

התפתחות המגמה בשנת 2012

מגמה	2012	2011	
4.9%	118	113	ינואר
5.9%	229	216	ינואר-פברואר
2.0%	340	333	ינואר-מרץ
3.8%	456	439	ינואר אפריל
4.0%	590	567	ינואר-מאי
2.3%	698	683	ינואר - יוני
3.2%	823	798	ינואר - יולי
2.8%	946	920	ינואר - אוגוסט
2.0%	1054	1033	ינואר - ספטמבר



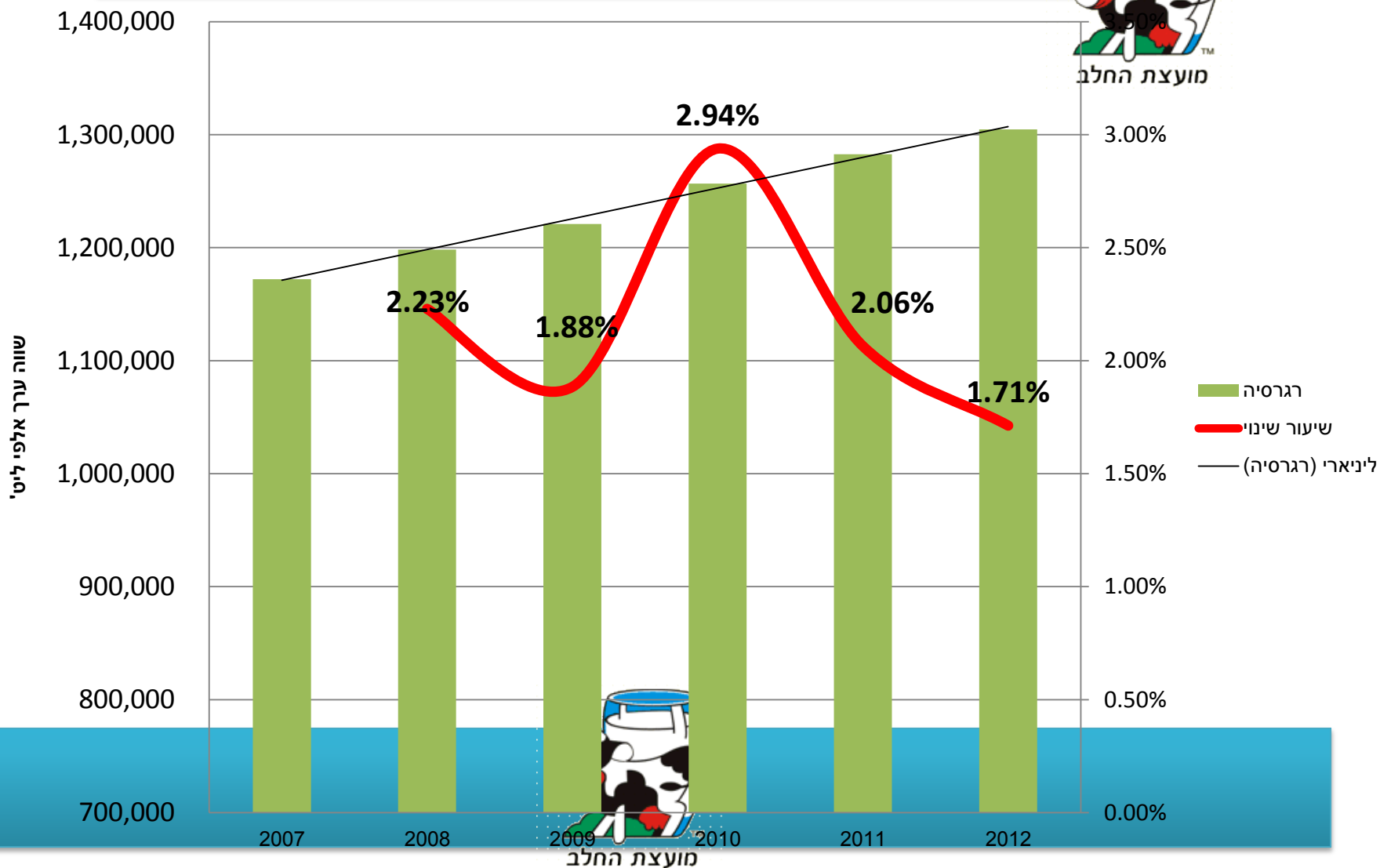
מועצת החלב

נתוני צריכה לחודשים 1-11

מקור: נתוני סטורנקסט (מנופחים)



מועצת החלב





תודה



מועצת החלב