

מועצת מנהלים

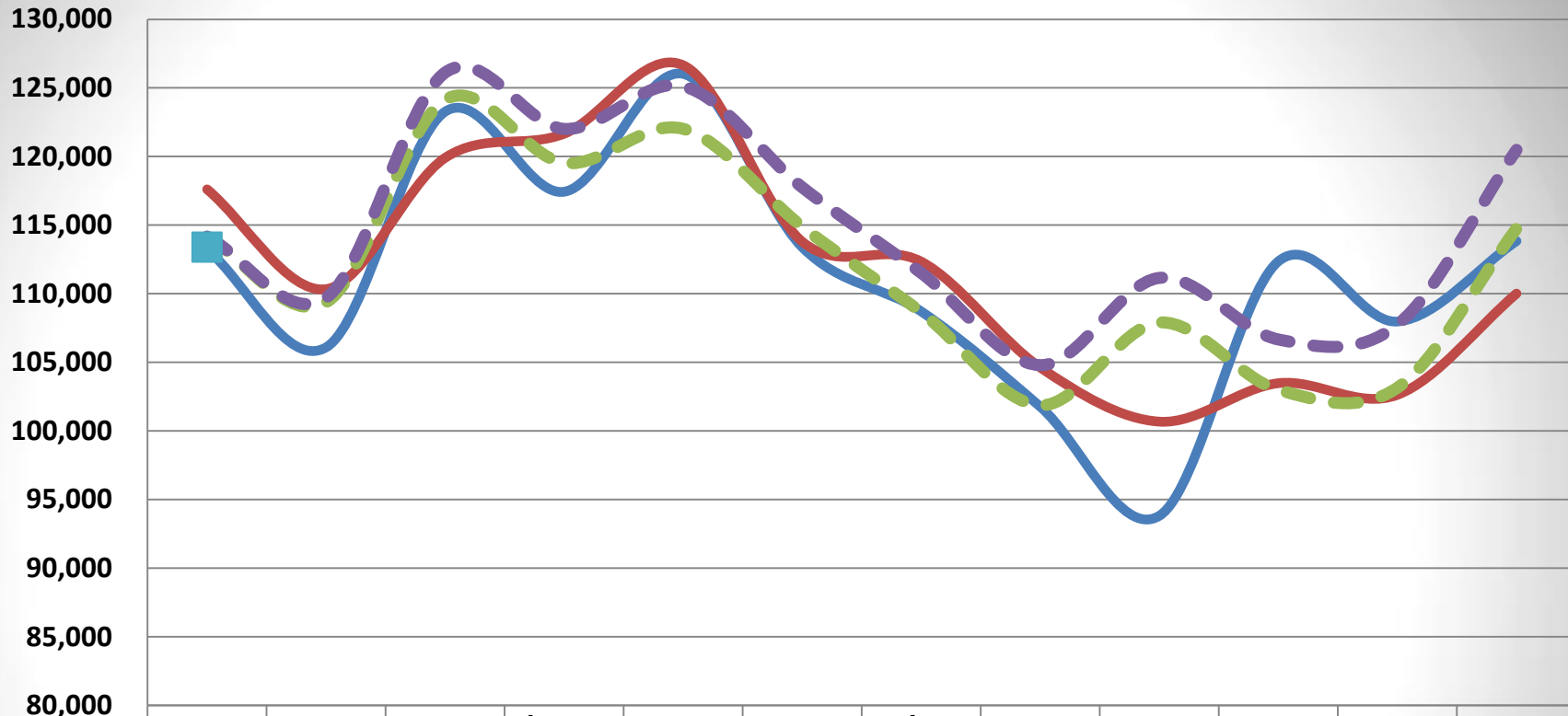


21.2.2013



מועצת החלב

תחזיות ייצור חלב בשנת 2013



	ינואר	פברואר	מרץ	אפריל	מאי	יוני	יולי	אוגוסט	ספטמבר	אוקטובר	נובמבר	דצמבר
— 2011	113,231	106,097	123,280	117,439	126,026	113,388	108,703	101,760	93,816	112,368	107,977	113,842
— 2012	117,603	110,336	119,905	121,661	126,641	113,787	112,334	104,620	100,679	103,483	102,636	110,010
- - 2013 תסריט א'	114,164	109,390	124,151	119,537	122,023	114,891	108,654	101,881	107,916	103,003	103,165	114,757
- - 2013 תסריט ב'	114,164	109,716	126,122	122,010	125,118	117,750	111,512	104,801	111,156	106,670	107,751	120,485
■ 2013 בפועל	113,400											

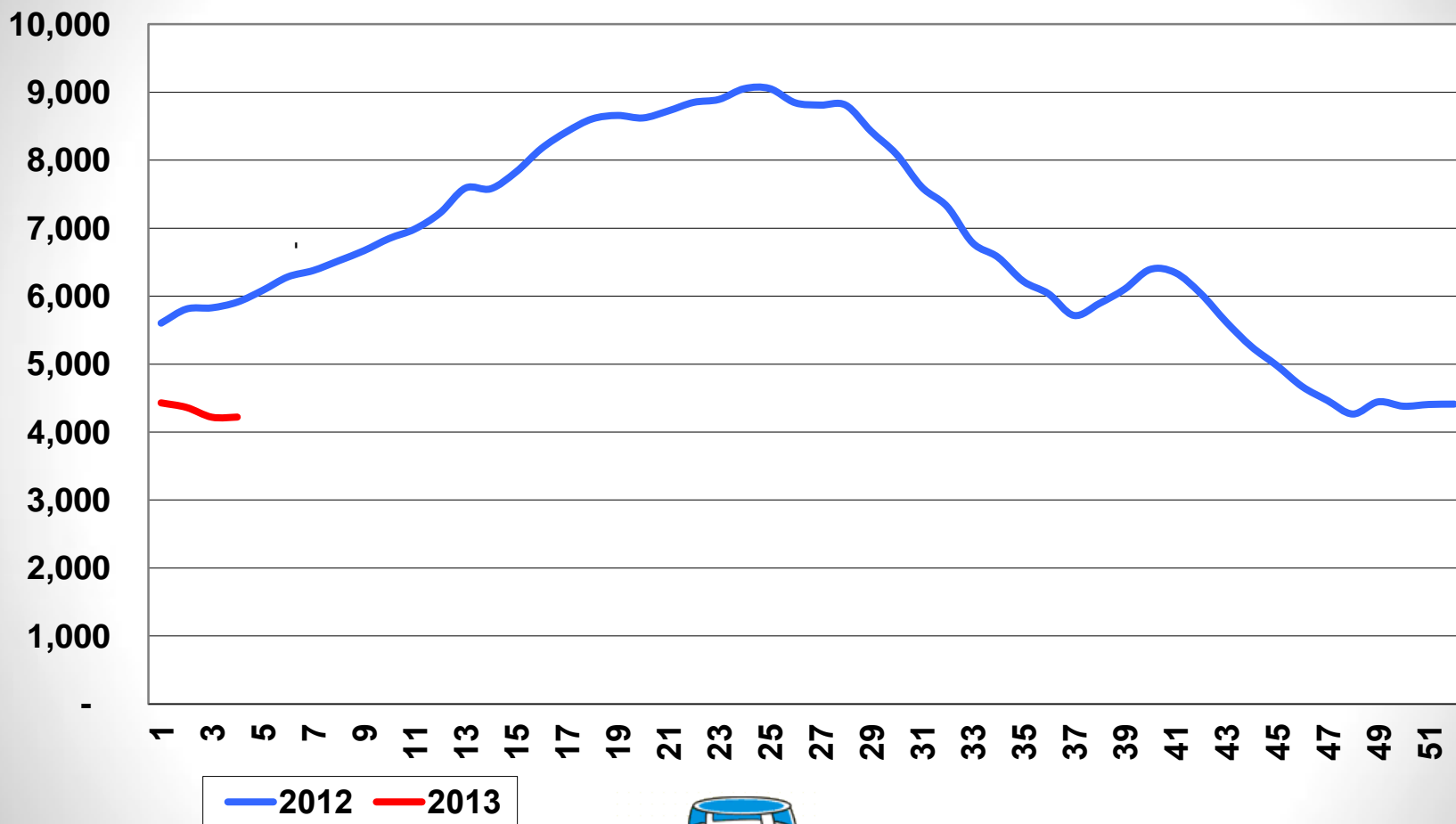


מועצת החלב

מלאי אבקת חלב כחוש

4,222 טון

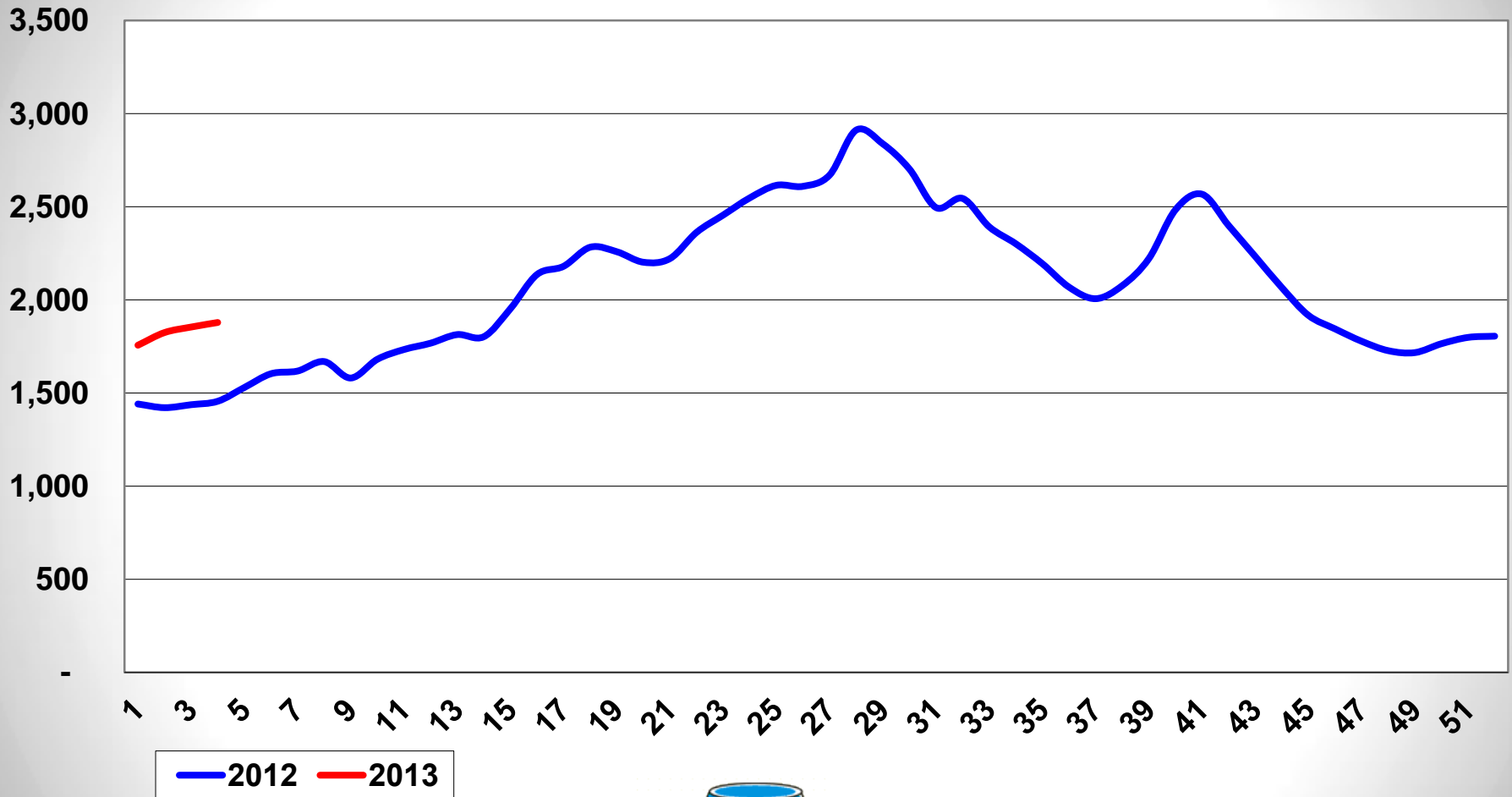
28.1.2013



מועצת החלב

מלאי חמאה (תעשייתית ושולחנית)

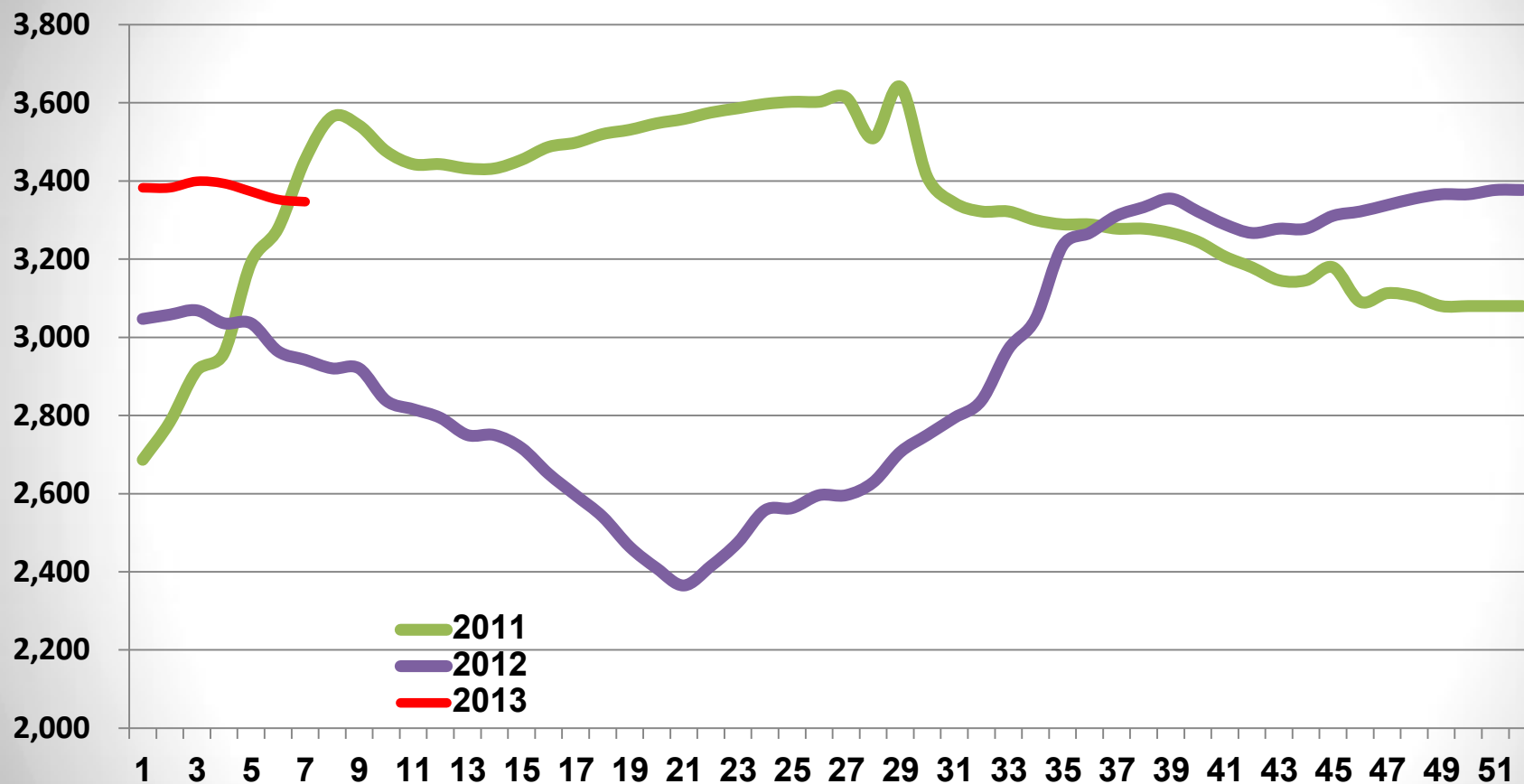
טון 1,879 28.1.2013



מועצת החלב

מחירי אבקת חלב בורסת הסחורות בשיקגו דולר טון

מעודכן ל- 16 בפברואר 2013



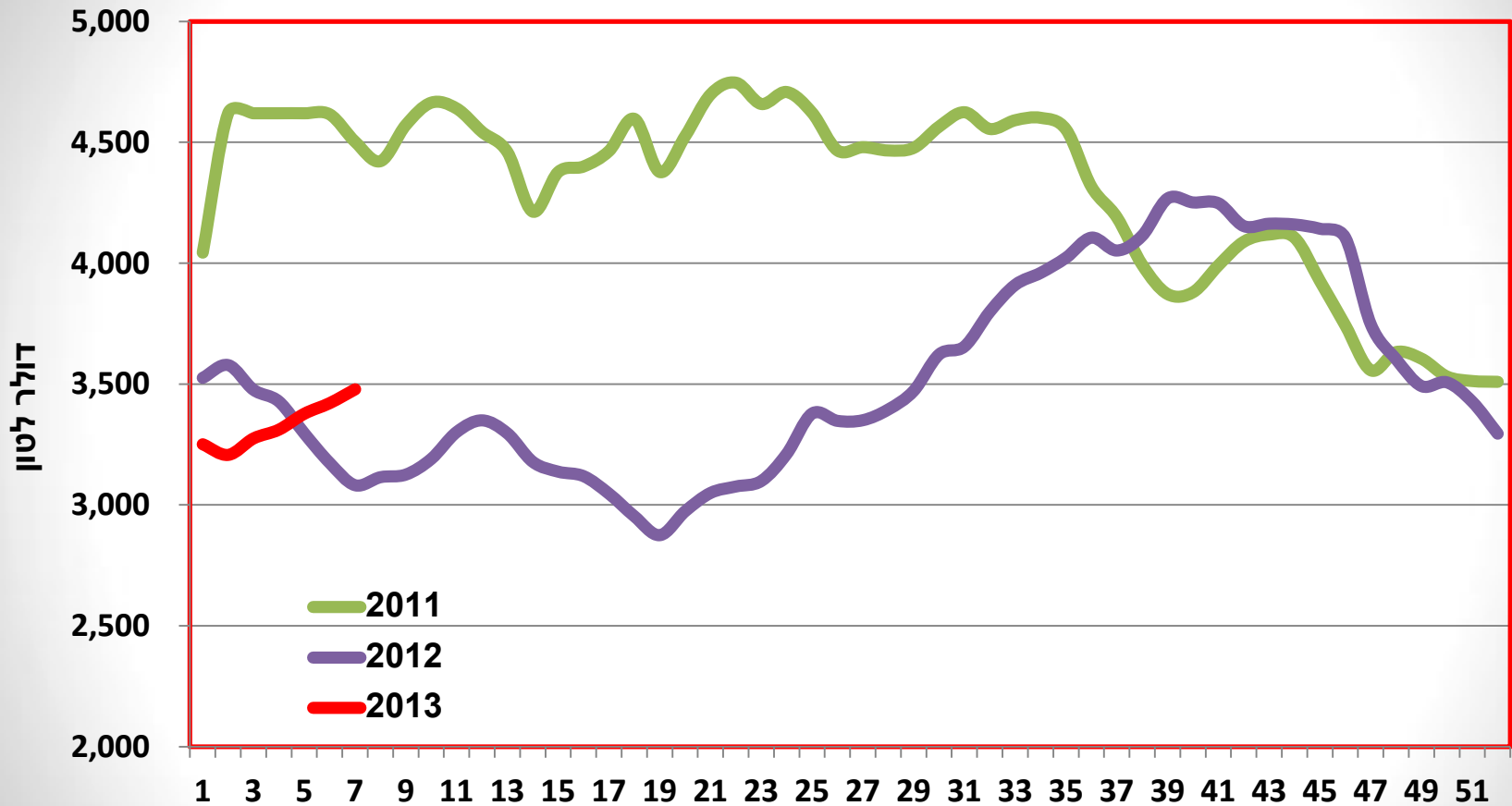
שבוע



מועצת החלב

מחירי חמאה תעשייתית בורסת הסחורות בשיקגו דולר טון

מעודכן ל- 16 בפברואר 2013



נתוני שיווק מוצרים מחלבת בקר

ינואר – דצמבר 2012

מוצרי חלב בקר						לוח 1 - שוק מקומי מוצרי חלב בקר
ש"ע חלב גולמי א"ל	חמאה שולחנית טון	גבינות קשות ומותכות טון	גבינות לבנות טון	תוצרת ניגרת ומעדנים א"ל	חלב שתיה ומשקאות א"ל	
1,342,051	5,016	29,023	94,564	179,708	422,035	2010
1,370,950	5,902	30,784	95,974	179,762	424,271	2011
2.15%	17.67%	6.07%	1.49%	0.03%	0.53%	מגמה 10-11
1,371,742	5,906	30,709	96,152	180,523	424,281	1-12/2011
1,404,713	5,900	31,377	97,586	186,185	438,128	1-12/2012
2.4%	1.2% -	2.2%	1.5%	3.1%	3.3%	מגמה 11-12



התפתחות המגמה בשנת 2012

מגמה	2012	2011	
4.9%	118	113	ינואר
5.9%	229	216	ינואר-פברואר
2.0%	340	333	ינואר-מרץ
3.8%	456	439	ינואר אפריל
4.0%	590	567	ינואר- מאי
2.3%	698	683	ינואר - יוני
3.2%	823	798	ינואר - יולי
2.8%	946	920	ינואר - אוגוסט
2.3%	1057	1033	ינואר - ספטמבר
2.3%	1175	1149	ינואר - אוקטובר
2.4%	1291	1261	ינואר - נובמבר
2.4%	1405	1372	ינואר - דצמבר

